

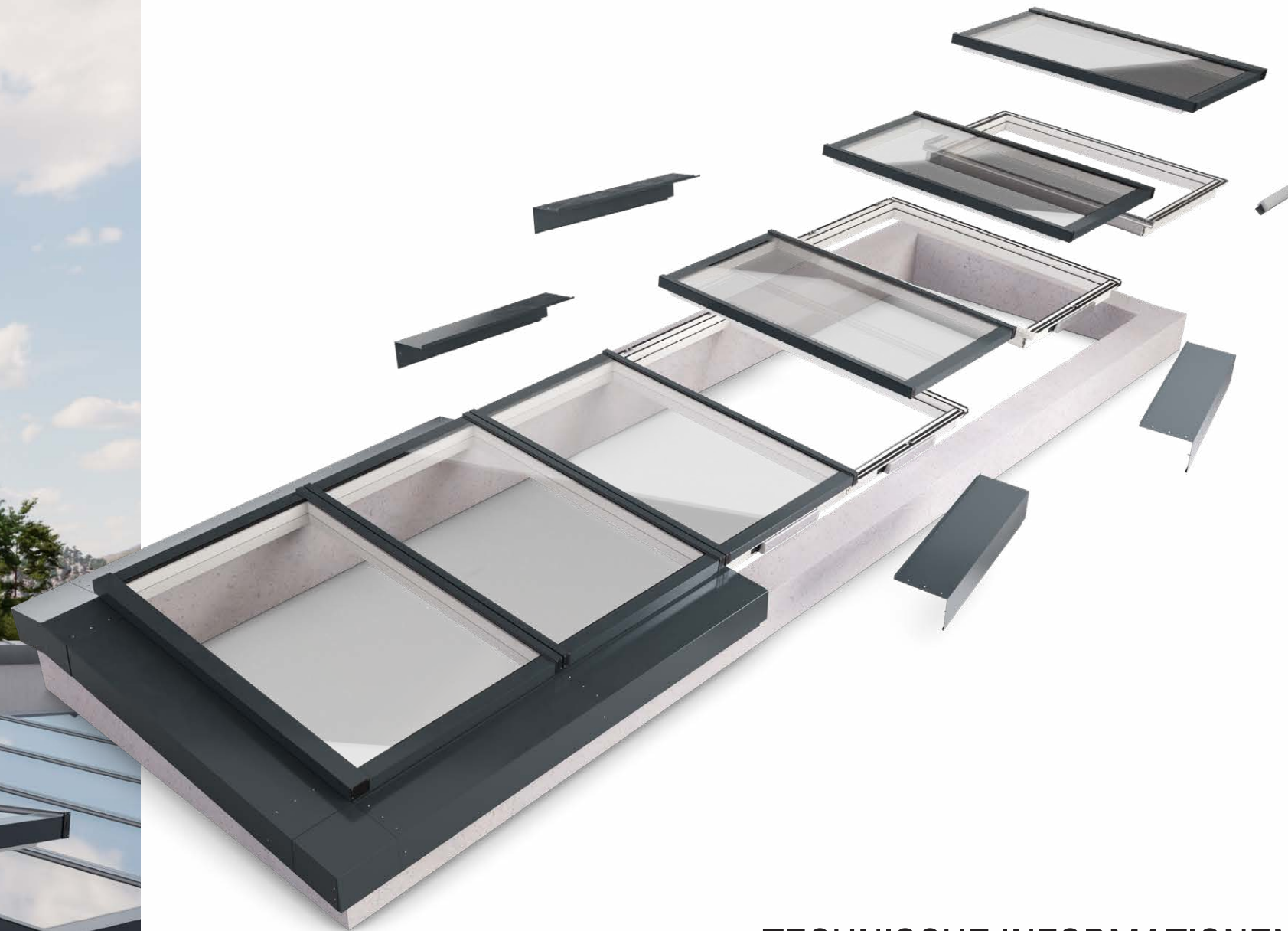


DAS BESTE AUS ZWEI WELTEN

LAMILUX MODULARES GLASDACH MS78

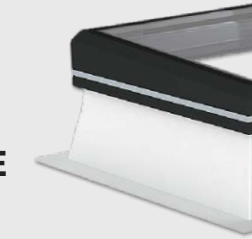


LAMILUX MODULARES GLASDACH MS78 – DAS BESTE AUS ZWEI WELTEN



VEREINT DIE VORTEILE ZWEIER BEWÄHRTER SYSTEME MIT NEUEN GLASDACH-INNOVATIONEN

LAMILUX Flachdach Fenster FE

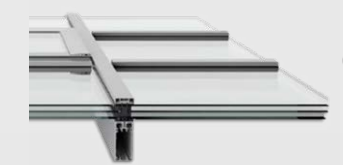


Kurze Lieferzeit
durch schlanke und automatisierte Prozesse

Beste Qualitätsstandards
durch hohen Vorfertigungsgrad

Einfache und sichere Dachintegration
durch systemeigene Anschlussstechnik

LAMILUX Glasdach PR60



Große Lichtflächen
durch Mehrfeldverglasung

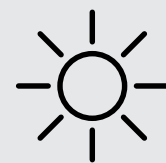
Bewährte Glasdach Entwässerung
mit zwei Entwässerungsebenen

Hoher Lüftungskomfort
durch variable Flügelintegration



LAMILUX Modulares Glasdach MS78

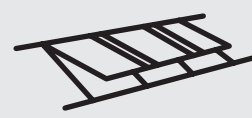
TECHNISCHE INFORMATIONEN



Mehr Licht – hoher Glasanteil durch Modulgrößen bis 1,30 m x 3,00 m



Noch mehr Licht – volle Lichtfläche durch Flügel ohne Einspannrahmen



Mehr Luft – maximale Lüftungsfläche durch unbeschränkte Flügelanordnung



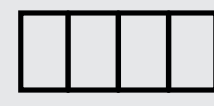
Nachhaltiges Produktdesign ermöglicht geschlossenen Rohstoffkreislauf durch sortenreines Recycling

SEP



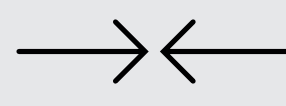
Stoßüberdeckendes Entwässerungsprofil
Höchste Sicherheit ab der ersten Dichtungsebene

NFI



Native Flügelintegration
Homogene Optik von Flügeln und Festelementen

SAM



Selbstausrichtende Modulverbindung
V-Nut vereinfacht den passgenauen Einbau



Optimierter Bauablauf
komplette Montage vom Dach aus in einem Zug inkl. dampfdichtem Anschluss

Maße

Modulbreite (in m)
0,675 0,75 0,80 0,90 1,00
1,10 1,20 1,30

Modulhöhe (in m)
0,70 0,90 1,10 1,30 1,50
1,70 1,90 2,00 2,10 2,30
2,50 2,70 3,00

Alle Längen und Breiten sind kombinierbar



Modulbreite

Modulhöhe



Verglasung

2- oder 3-fach Wärme-, Sonnen- oder Schallschutz-Verglasung in klar oder matt, $U_g = 0,6 - 1,1 \text{ W/m}^2\text{K}$

Energieeinsparung

Das Gesamtsystem bietet Wärmedämmwerte deutlich über den gesetzlichen Anforderungen nach GEG, für geringere Kosten und einer aktiven Energieeinsparung

Flügel

Flügel mit nicht sichtbar integrierten Antrieben, Hubhöhe 250mm



Verschattung

Optional innenliegendes Rollo

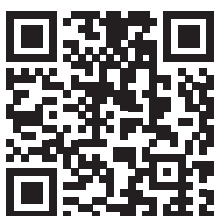
Wei Grau Schwarz

Direkte Montage

ohne zusätzliche Profile auf tragfähige Untergründe (Beton, Holz, Stahl)

Anwendungsbereich

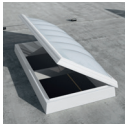
Pultdach bis 3,00 m Breite in variabler Länge, Verglasungsneigung von 5° - 30°



Mehr erfahren unter www.lamilux.de/modulares-glasdach



**QR-Code scannen und mehr über
LAMILUX Tageslichtsysteme erfahren!**



LICHTKUPPEL F100 W



FLACHDACH FENSTER F100



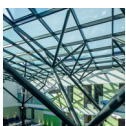
FLACHDACH FENSTER FE



GLASARCHITEKTUR



FLACHDACH AUSSTIEG



MIROTEC STAHLKONSTRUKTIONEN



LICHTBAND B/S



SANIERUNG



LICHTBAND W|R



RAUCH- UND WÄRMEABZUGSANLAGEN



OBJEKTENTRAUCHUNG



RODA LICHT- UND LUFTECHNIK

Die in diesem Prospekt aufgeführten technischen Daten entsprechen dem aktuellen Stand bei Drucklegung und können sich ändern. Unsere technischen Angaben beziehen sich auf Berechnungen, Lieferantangaben oder wurden im Rahmen einer Prüfung von einem unabhängigen Prüfinstitut nach den jeweils gültigen Normen ermittelt.

Die Berechnung der Wärmedurchgangskoeffizienten für unsere Kunststoffverglasungen erfolgte nach der „Methode der finiten Elemente“ mit Referenzwerten nach DIN EN 673 für Isoliergläser. Dabei wurde – der Praxis und den spezifischen Kunststoff-Merkmalen Rechnung tragend – die Temperaturdifferenz 15 K zwischen den Materialaußenflächen definiert. Die Funktionswerte beziehen sich nur auf Prüfstücke in den für die Prüfung vorgesehenen Abmessungen. Eine weitergehende Garantie für technische Werte wird nicht übernommen. Dies gilt insbesondere für veränderte Einbausituationen oder wenn Nachmessungen am Bau erfolgen.



LAMILUX Heinrich Strunz GmbH

Zehstraße 2 · Postfach 1540 · 95111 Rehau · Tel.: +49 (0) 92 83 / 5 95-0 · Fax +49 (0) 92 83 / 5 95-29 0

E-Mail: information@lamilux.de · www.lamilux.de

