



DRY|LILE

Wir stellen die Fliesenverlegung auf den Kopf

Fliesen trocken verlegen Die Innovation



DEUTSCHE STEINZEUG AGROB BUCHTAL

 trison
DryTiling - Das Original



Serie Streetlife

Abgebildete Produkte auf der Titelseite: Serie Valley

INHALT

Die Vorteile von DryTile

Alle Vorteile des neuartigen Trockenverlegesystems DryTile für Bauherren, Handwerker und Architekten.

Seite 3

Systemaufbau & Verlegung

Schnell, schneller, fertig: das ist DryTile. Aus welchen Komponenten besteht das System und was ist bei der Verlegung zu beachten.

Seite 4 - 5

Alle Produkte in der Übersicht

Für das DryTile System steht eine breite Palette unterschiedlicher Keramikfliesen zur Verfügung. Immer ästhetisch und stets trittsicher.

Seite 6 - 7

DryTile: So viele Vorteile ...

1

Für den Bauherren

Deutliche Verkürzung der Bauzeit

DryTile ist bis zu 8 x schneller als die klassische Fliesenverlegung.

Ohne Aufwand vollständig rückbaubar

Wenn Sie den neuesten Inneneinrichtungstrends folgen möchten oder eine Nutzungsänderung eintritt, können Sie die Fliesen rückstandslos und ohne Staubeentwicklung schnell und einfach entfernen.

Einfache Reparatur beschädigter Platten

Beschädigte Fliesen können binnen Minuten ausgewechselt werden. Fugen können leicht aufgeschnitten werden, keine Trocknungszeiten von Fliesenkleber – die neue Fliese einfach einlegen und erneut verfugen.

2

Für den Handwerker

Nahezu staubfreies Arbeiten

Lärm, Staub und Stress belasten. DryTile Systemböden brauchen keinen Kleber und die Verlegung geschieht schnell und reibungslos.

Erschließen neuer Geschäftsfelder

DryTile macht die Fliese fit für neue Einsatzgebiete und bietet Handel und Handwerk neue Impulse. Ob Supermärkte, Hotels oder Ausstellungsräume: DryTile bietet Flexibilität und Schnelligkeit – und alle Vorteile eines robusten Fliesenbelags. Chancen nutzen: DryTile Partner werden!

Minimieren von Gewährleistungsansprüchen

Durch die konstruktive Entkopplung sind Reklamationen auf Grund von Untergrundbewegungen beinahe ausgeschlossen.

3

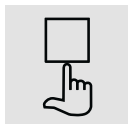
Für den Architekten

Parallele Disposition von Arbeiten

DryTile Systemböden sind sofort begehbar. So können andere Arbeiten wie zum Beispiel Elektroinstallation, Maler- oder Trockenbauarbeiten fast ohne Unterbrechung fortgesetzt werden.

Problemloses Planen

Die einzige Voraussetzung für DryTile ist ein ausreichend ebener Untergrund (Stichmaß 2 mm auf einer Länge von 2 m). Planung „für's Auge“, und nicht nach starr festgelegten Trennfugen und Mindestabständen.



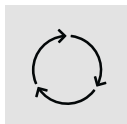
Leichte Verlegung



Emmissionsfrei



Verursacht wenig Müll



Recyclebar



Hohe Bruchlast



Farbecht



Schwer entflammbar



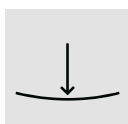
Stoßfest



Durchgefärbtes Material



Säurebeständig



Hohe Biegefestigkeit



Geeignet für Fußbodenheizung



Die Verlegung: Schnell, schneller, fertig.

Ebenflächigkeit prüfen

Einzige Voraussetzung für die Verlegung von DryTile Systemböden ist ein ausreichend ebener Untergrund der über die Ebenheitstoleranzen der DIN 18202 hinausgeht. Es ist ein Stichmaß von 2 mm auf einer Länge von 2 m einzuhalten. Vor Beginn der Verlegung ist der Untergrund mit entsprechenden Messgeräten auf Ebenheit und Oberflächenbeschaffenheit zu prüfen. Die Maßgenauigkeit und Ebenheit der Verlegeuntergründe muss der fertigen Bekleidungsfläche entsprechen. Dies kann mit einer vollflächigen Nivellier-Spachtelung erreicht werden.

Fugenraster festlegen

DryTile Systemböden können in jedem üblichen Fugenraster verlegt werden. Die schmale und präzise Systemfuge entsteht automatisch bei der Verlegung, indem die Korkkanten press aneinander gelegt werden.

Fliesen verfugen

Verlegte DryTile Fliesen werden mit systemeigenen Fugenmassen möglichst umgehend nach der Verlegung verfugt.

Dabei ist unbedingt auf die Herstellerangabe bzgl. des Mischungsverhältnis mit Wasser gemäß beiliegender Verlegeanleitung zu achten. Nach 12 Stunden ist der Belag wieder begehbar und nach 24 Stunden ist die Fläche wieder belastbar.

Technische Daten und Zulassungen

- Eigene CE-Kennzeichnung
- Bauaufsichtliche Zulassung: DIBt Zulassungsnummer Z-156.610-1373
- Emissionsgeprüftes Bauprodukt nach DIBt-Grundsätzen
- Brandverhalten: schwerentflammbar Klasse Bfl – s1 nach DIN EN 13501-1 auf massiven, mineralischen Untergründen (Rohdichte $\geq 1350 \text{ kg/m}^3$) und auf Untergründen aus Holz und Holzwerkstoffen (Dicke $\geq 10 \text{ mm}$, Rohdichte $\geq 475 \text{ kg/m}^3$)
- Akustische und konstruktive Entkopplung vom Untergrund (bis zu 13 db* Trittschallminderungswert gemäß Test der ITA Wiesbaden)
- Entsorgung (Fliese inkl. Korkbeschichtung und Systemfugenmasse) gemäß Abfallschlüssel 170904 (DK1 Deponie)

*Prüfwert nach DIN EN ISO 10140. Die tatsächlich erzielte Trittschalldämmung ist durch Probeverlegung und –messung vor Ort zu ermitteln.



- 1 Ebenflächigkeit mit entsprechenden Messgeräten prüfen.



- 2 Boden ggf. nachbearbeiten, um die Anforderungen an die Ebenheit zu gewährleisten.



- 3 Fugenraster festlegen und Korkkanten press aneinander legen.



- 4 Fliesen mit systemeigener Fugenmasse verfugen. Wichtig ist dabei das richtige Mischungsverhältnis der Fugenmasse mit Wasser gemäß Angaben des Herstellers.



- 5 DryTile Fliesen sind jederzeit einfach austauschbar. Einfach Fuge aufschneiden, Fliese mit einem Saugheber herausnehmen und neue Fliese einsetzen.

Das System: So einfach – so genial.

Das Besondere an DryTile ist die Korkschicht. Sie sorgt dafür, dass sich die Fliese fest an den Boden ansaugt. Kein Mörtelbett, kein Kleben. Dieses System nennen wir Trockenverlegung.

Das Prinzip ist ebenso einfach wie genial: Das Eigengewicht der Fliese drückt die Korkschicht an den Untergrund, diese saugt sich fest und garantiert, dass nichts mehr verrutscht. Befördert durch die Entkopplung bei schwimmender Verlegung sorgt Kork außerdem für eine erhöhte Trittschalldämmung.

Dabei bietet das DryTile System natürlich alle Vorteile von Keramikfliesen gegenüber anderen Böden wie Laminat oder Vinyl: Sie sind absolut lichtecht und UV-beständig, geruchs-

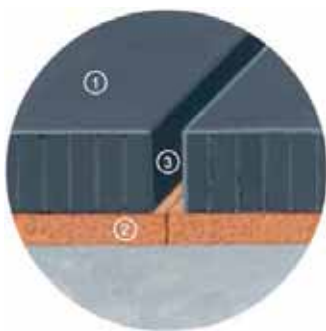
neutral, schwere Möbel hinterlassen keine Druckstellen auf ihnen, sie sind nicht brennbar und sie sind unempfindlich gegenüber Hitze. Diese Eigenschaften machen DryTile zum idealen System für Ladenbau, Autohäuser, Büroflächen, Hotels, Museen, Gewerbebauten, Schulen und Gastronomie.

Die Beratung und Verlegung von DryTile erfolgt ausschließlich über zertifizierte Partner. So sichern wir die Qualität der Verlegung und die Funktionsfähigkeit des Systems.

Gerade wenn wenig Zeit für die Verlegung bleibt, ist DryTile erste Wahl: Das System ist bis zu 8 x schneller als herkömmliche Methoden.



1. Keramische Fliese mit entsprechenden technischen Eigenschaften
2. Rückseitige Korkschicht mit Spezialverfahren dauerhaft appliziert
3. Systemfuge, welche durch die umlaufende Kante automatisch entsteht



Zur Systembeschreibung:



In der Praxis:
Umbau eines Supermarkts
in nur 4 Arbeitstagen:



Die DryTile-Produkte fürs Objekt – alle auf einen Blick

Emotion



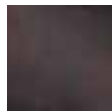
30 x 60 cm, 60 x 60 cm
tiefanthrazit, R9, R10/A



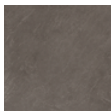
hellbeige



mittelgrau



bronze



basalt

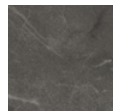


graubraun

Somero



30 x 60 cm, 60 x 60 cm
schlamm, R10/A



anthrazit



beige



grau

Streetlife



60 x 60 cm
rost, R10



asphalt



basalt



zement



Weitere Details und technische Werte
bzgl. der keramischen Fliesen im
DryTile System finden Sie im Liefer-
programm AGROB BUCHTAL unter
www.agrob-buchtal.de

ÜBERSTARK 15 mm

Valley



30 x 60 cm, 60 x 60 cm, 60 x 120 cm
schiefer, R10/A



sandbeige



kieselgrau



erdbraun

Xeno



30 x 60 cm
steingrau, R10/A



anthrazit



schwarz

New Market



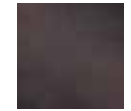
Design Emotion
30 x 60 cm, mittelgrau, R10/A



tiefanthrazit



hellbeige



bronze

Passende Sockelleisten sind im Standardsortiment
von AGROB BUCHTAL zu finden.

Fugenfarben:



lichtgrau

grau

anthrazit

beige

Für Ihren Wunschbelag stehen Ihnen
die Farben Lichtgrau, Grau, Anthrazit
und Beige der Systemfuge zur
Verfügung (5-kg- und 25-kg-Gebinde).



Design Mandalay
30 x 60 cm, rauchbraun, R9



schwarzbraun



hellbraun



weißgrau



Design Xeno
30 x 60 cm, schwarz, R10/A



anthrazit

DRY|ILE

Wir stellen die Fliesenverlegung auf den Kopf

AGROB BUCHTAL GmbH

Buchtal 1, D-92521 Schwarzenfeld
Telefon: +49 (0) 94 35-391-0
Telefax: +49 (0) 94 35-391-30 10 43
E-Mail: drytile@agrob-buchtal.de
Internet: www.agrob-buchtal.de

trison GmbH

Büchlberger Str. 46, D-94051 Hauzenberg
Telefon: +49 (0) 85 86-96 23-300
Telefax: +49 (0) 85 86-96 23-304
E-Mail: info@drytile.com
Internet: www.drytile.de

www.assenmachernet

Übergeben durch:

02/2019