



Produktkatalog

wolfseal | thepro | wolfconnect

Broschüre zum Download







INHALTSVERZEICHNIS

wolfseal Abdichtungsprodukte	4 - 25
wolfseal Frischbetonverbund-System	26 - 29
wolfconnect Mikropfahl Dichtring	30
thepro Abdichtungsprodukte inklusive Dämmung	31 - 40
thepro DDS Sockelabdichtung	41 - 44
Service & Dienstleistungen	45 - 47



PRODUKTÜBERSICHT WOLFSEAL

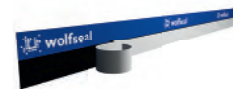
wolfseal KB 16

Seite 12

Wird für die druckwasserdichte Abdichtung sämtlicher Arbeitsfugen in Betonbauteilen eingesetzt.

Liefergröße

Kiste à 150 lfdm (inkl. 75 x Stoßklammer und 6 x Kreuzklammer)



wolfseal KB 16 Rollenware

Seite 13

Wird für die druckwasserdichte Abdichtung sämtlicher Arbeitsfugen in Betonbauteilen eingesetzt.

Liefergröße

Rolle à 10 lfdm (inkl. 3 x Stoßklammer, 2 x Kreuzklammer und 10 x easyfix Haltebügel)

Rolle à 25 lfdm (inkl. 6 x Stoßklammer, 4 x Kreuzklammer und 25 x easyfix Haltebügel)



wolfseal KB 8

Seite 14

Zum Einsatz bei Bodenplattenversprüngen geeignet sowie zur Abdichtung von Arbeitsfugen im Wand-/ Deckenanschluss.

Liefergröße

Kiste à 150 lfdm (inkl. 75 x Stoßklammer)



wolfseal KB 8 Rollenware

Seite 15

Zum Einsatz bei Bodenplattenversprüngen geeignet sowie zur Abdichtung von Arbeitsfugen im Wand-/ Deckenanschluss.

Liefergröße

Karton à 2 Rollen mit je 10 lfdm (inkl. 6 x Stoßklammer)



wolfseal Fertigteil-Sollbruchelement (FTS) - Gerade

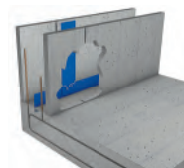
Seite 16

Zur Abdichtung senkrechter Stoßfugen zwischen den Elementwänden in Kombination mit dem **wolfseal** KB Fugensystem. Länge 2,50 m.

Liefergröße

Palette à 62,5 lfdm (inkl. 50 x Kreuzklammer und 75 x Dübel)

WD 24/28 | WD 29/34 | WD 35/40



andere Abmessungen auf Anfrage

wolfseal Fertigteil-Sollbruchelement (FTS) - Eckprofil

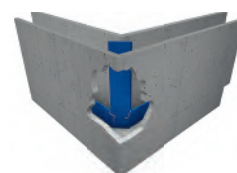
Seite 16

Zur Abdichtung senkrechter Eckfugen zwischen den Elementwänden in Kombination mit dem **wolfseal** KB Fugensystem. Länge 2,50 m.

Liefergröße

Palette à 62,5 lfdm (inkl. 50 x Kreuzklammer und 75 x Dübel)

WD 24/28 | WD 29/34 | WD 35/40



andere Abmessungen auf Anfrage

wolfseal KB 45° Ecke

Seite 17

Zur Verbindung der **wolfseal** FTS-Eckprofile mit dem **wolfseal** KB Fugensystem.

Liefergröße

Karton à 4 Stk. (inkl. 8 x Stoßklammer)



wolfseal Ortbeton-Sollbruchelement (OBS)

Seite 18

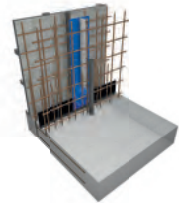
Durch die gezielte Vorgabe von Rissen ermöglicht das **wolfseal** OBS das Betonieren langer Betonierabschnitte bei Weißen Wannen.

Liefergröße

Palette à 62,5 lfdm (inkl. 50 x Kreuzklammer)

WD 24/25 | WD 30

andere Abmessungen auf Anfrage



wolfseal Schalltrennfugenband

Seite 20

Schalltrennfugenband zur Abdichtung von Schall- oder Gebäudetrennfugen ab Oberkante Bodenplatte bei Doppel- und Reihenhäusern.

Liefergröße

1 Stk. à 3 lfdm



wolfseal Schalltrennkorb

Seite 20

Fugenabstellung aus Weichfasermatte mit integrierten Haltebügeln. Zum Einsatz bei Elementwänden.

Liefergröße

1 Set (4 Stk. à 1,50 m; Bauhöhe: 3,0 m)

WD 24/25 | WD 30

andere Abmessungen auf Anfrage



wolfseal Mauerstärke WU

Seite 21

Wasserdichte Schalungsspannstellen für den Einsatz in Weißen Wannen aus Ortbeton mit mittig aufgebrachter **wolfseal** Spezial-Verbundbeschichtung.

Liefergröße

Karton à 50 Stk. (inkl. 2 x Stopfen und 2 x Verschlusskappen)

WD 24 | WD 25 | WD 30 | WD 36,5 | WD 40

andere Abmessungen auf Anfrage



wolfseal Wanddurchführung KG 2000

Seite 22

Rohrstück mit Muffe und **wolfseal** Flansch zur Herstellung wasserdichter Rohrdurchführungen in Weißen Wannen.

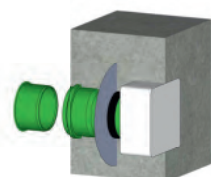
Liefergröße

Karton à 1 Stk.

DN 100 | DN 125 | DN 150 | DN 200

WD 24 - 50

andere Abmessungen auf Anfrage



PRODUKTÜBERSICHT WOLFSEAL

wolfseal Futterrohr KG

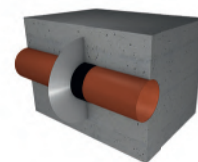
Seite 22

Das **wolfseal** Futterrohr dient als Aussparungsrohr zur Aufnahme von Medienrohren.

Liefergröße

Karton à 1 Stk.
Innendurchmesser: **103 mm | 118 mm | 153 mm | 190 mm**
WD 24 - 50

andere Abmessungen auf Anfrage



wolfseal Futterrohr ZVR

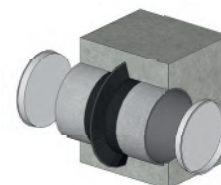
Seite 22

Das **wolfseal** Futterrohr ZVR dient als Aussparungsrohr zur Aufnahme von Medienrohren.

Liefergröße

Karton à 1 Stk.
Innendurchmesser: **100 mm | 125 mm | 150 mm | 200 mm**
WD 24 - 50

andere Abmessungen auf Anfrage



wolfseal Bodendurchführung KG 2000

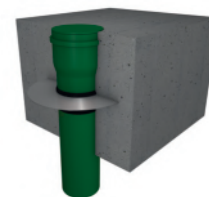
Seite 23

Rohrstück mit Muffe und **wolfseal** Flansch zur Herstellung einer wasserdichten Bodendurchführung in Weißen Wannen. Länge 50 cm.

Liefergröße

Karton à 1 Stk.
DN 100 | DN 125 | DN 150 | DN 200

andere Abmessungen auf Anfrage



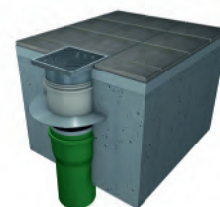
wolfseal Bodenablauf ABS

Seite 23

Selbstabdichtender Bodenablauf mit **wolfseal** Spezial-Verbundbeschichtung und Dichtring als Anschluss zur Bodenplatte. Ablauf senkrecht, mit Geruchsverschluss oder Schlammeimer, **Schlitzrost aus ABS**, Lippendichtung und Bauzeitenschutzdeckel.

Liefergröße

Karton à 1 Stk. DN 100
Belastungsklasse: K3 / 300 kg L15 / 1,5 t



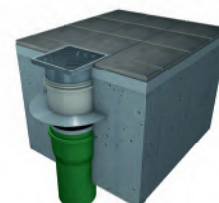
wolfseal Bodenablauf Edelstahl

Seite 23

Selbstabdichtender Bodenablauf mit **wolfseal** Spezial-Verbundbeschichtung und Dichtring als Anschluss zur Bodenplatte. Ablauf senkrecht, mit Geruchsverschluss oder Schlammeimer, **Schlitzrost aus Edelstahl**, Lippendichtung und Bauzeitenschutzdeckel.

Liefergröße

Karton à 1 Stk. DN 100
Belastungsklasse: K3 / 300 kg L15 / 1,5 t



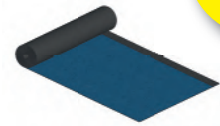
wolfseal Frischbetonverbund (FBV)-Dichtungsbahn 3,5 mm

Seite 27

Wasserdichte, hinterlaufsichere und radonhemmende Abdichtungsbahn mit Frischbetonverbund gegen drückendes und nicht drückendes Wasser.

Liefergröße

24 Rollen à 7,5 lfdm x 1 m (Palette à 180 m²)



NEU
Neues Design,
bewährte Qualität.
Jetzt in Wolf-Blau.

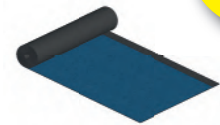
wolfseal Frischbetonverbund (FBV)-Dichtungsbahn 4,5 mm Radon

Seite 28

Wasserdichte, hinterlaufsichere und radondichte Abdichtungsbahn mit Frischbetonverbund gegen drückendes und nicht drückendes Wasser.

Liefergröße

20 Rollen à 7,5 lfdm x 1 m (Palette à 150 m²)



NEU
Neues Design,
bewährte Qualität.
Jetzt in Wolf-Blau.

wolfseal (FBV)-Mauerstärke

Seite 29

Wasserundurchlässige Mauerstärke mit außenseitiger **wolfseal** Spezial-Verbundbeschichtung.

Liefergröße

Karton à 50 Stk. (inkl. 2 x Stopfen und 1 x Verschlusskappe)

WD 24 | WD 25 | WD 30 | WD 36,5 | WD 40



andere Abmessungen auf Anfrage

wolfconnect Mikropfahl Dichtring

Seite 30

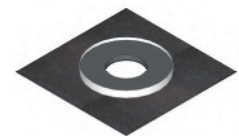
Dichter Anschluss der **wolfseal** FBV-Dichtungsbahn an Mikropfähle.

Liefergröße

Karton à 10 Stk.

Dichtring (S) - Durchmesser Mikropfahl: 2 bis 8,5 cm

Dichtring (M) - Durchmesser Mikropfahl: 9 bis 14 cm



NEU!

PRODUKTÜBERSICHT WOLFSEAL | ZUBEHÖR

wolfseal Haltebügel

Zur Fixierung des **wolfseal** KB 16 Fugensystems auf der oberen Bewehrungslage. Beim Einsatz des Haltebügels ist ein Anrödeln an die Bewehrung notwendig.

Liefergröße

Karton à 50 Stk.



wolfseal easyfix

Zur Fixierung des **wolfseal** KB 16 Fugensystems auf der oberen Bewehrungslage. Beim Einsatz des **wolfseal** easyfix Haltebügels ist ein Anrödeln an die Bewehrung nicht mehr notwendig.

Liefergröße

Beutel à 25 Stk.



wolfseal Stoßklammer KB 16

Mit dieser Klammer werden die Überlappungen im Stoßbereich im **wolfseal** Fugensystem gesichert.

Liefergröße

Beutel à 25 Stk.



wolfseal Stoßklammer KB 8

Mit dieser Klammer werden die Überlappungen im Stoßbereich im **wolfseal** Fugensystem gesichert.

Liefergröße

Beutel à 25 Stk.



wolfseal Kreuzklammer

Mit dieser Klammer werden alle T-Stöße und Kreuzungspunkte im **wolfseal** Fugensystem gesichert.

Liefergröße

Beutel à 25 Stk.



wolfseal Dehnfugenanschluss

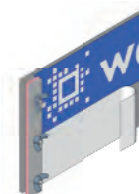
Seite 19

Wasserdichter Anschluss des **wolfseal** Fugensystems an alle handelsüblichen Dehnfugensysteme.

Liefergröße

Karton à 2 Stk. (inkl. 4 x Stoßklammer)

DFA KB 16 | DFA KB 8



wolfseal Anschlussband

Seite 24

Zum fachgerechten Andichten eines Potentialausgleichs, einer Rohrdurchführung oder zur Reparatur beschädigter Beschichtungen von Fugensystemen.

Liefergröße

1 Rolle à 15 lfdm - **Breite 40 mm | Breite 75 mm**
1 lfdm - **Breite 40 mm**



wolfseal Verschlussprofil-Gerade

Seite 25

Verschlussprofil zum Verschließen der Wandelementfugen bei Elementwänden. Zur Verwendung bei geraden Stößen und Außenecken.

Liefergröße

1 Stk. à 2,0 lfdm - Breite 12 cm - Fugenbreite 1 - 3 cm (inkl. 8 x Schlagdübel)



wolfseal Verschlussprofil-Ecke

Seite 25

Verschlussprofil zum Verschließen der Wandelementfugen bei Elementwänden. Zur Verwendung bei einspringenden Ecken (Innenecken).

Liefergröße

1 Stk. à 2,0 lfdm - Breite 12 cm - Fugenbreite 1 - 3 cm (inkl. 8 x Schlagdübel)



wolfseal

DAS PLUS AN SICHERHEIT

SCHUTZBRIEF

Die Roland Wolf GmbH, Hersteller der **wolf**seal Abdichtungsprodukte, gewährt mit dem Schutzbrief eine kostenlose Schadensanalyse.

Im Falle, dass sich in einem mit **wolf**seal Produkten abgedichteten Bauwerk ein Wasserschaden zeigt, ermittelt die Roland Wolf GmbH die Schadensursache.

Während der objektbezogenen Gewährleistungsfrist erfolgt die Schadensanalyse bis zu einem max. Aufwand von 5.000 € kostenlos.

Sofern die Roland Wolf GmbH in der Lage ist, die Ursache beweissicher zu belegen, trägt der Verursacher die Kosten der Schadensanalyse.

Sollte an Ihrem Bauwerk später ein Wasserschaden auftreten, sind Sie bei uns registriert und brauchen nur noch die Schadensanalyse der Roland Wolf GmbH anfordern.

WOLFSEAL ABDICHTUNGSPRODUKTE



Der Wolf-Schutzbrief

einzigartig in der Branche

Im Bereich der **Abdichtung von Bauwerken** leisten wir seit über 40 Jahren herausragende Arbeit und haben uns durch **Kompetenz und Zuverlässigkeit einen guten Namen erarbeitet.**

Das **wolfseal Fugensystem** ist seit Jahren ein **bewährtes Produkt** zur **Abdichtung von Weißen Wannen** und wird ständig im Detail verbessert.



Höchste Sicherheit für höchste Ansprüche

WOLFSEAL KB 16

DAS PRODUKT

Das **wolfseal** KB 16 besteht aus beidseitig komplett beschichteten, feuerverzinkten Stahlblechelementen. Oben ist das **wolfseal** KB 16 Element mit einer beidseitigen Schutzfolie ausgestattet, welche im Überlappungsbereich mit einer Abrisskante versehen ist - unten mit weißem Schutzpapier. Die **wolfseal** Spezial-Verbundbeschichtung gewährleistet durch den Verbund zum Frischbeton bei einer Einbindetiefe von nur 3 cm eine Wasserundurchlässigkeit von Arbeitsfugen.

Die Elemente sind 2 m lang, 16,7 cm hoch und ca. 1,2 mm dick. Die Verpackungseinheit enthält 150 lfdm **wolfseal** KB 16 inklusive Stoßklammern.

Bei einer Einbindetiefe von 3 cm ist das **wolfseal** KB 16 bis 5,0 bar geprüft.

DAS EINSATZGEBIET

wolfseal KB 16 wird in sämtliche Arbeitsfugen wasserundurchlässiger Bauwerke, horizontal oder vertikal, bei drückendem und nicht drückendem Wasser eingesetzt. **wolfseal** KB 16 ist resistent gegen sämtliche organische Abwässer (gemäß Chemikalienbestandsliste). Die Grundwasserverträglichkeit des **wolfseal** KB 16 wurde geprüft und ist gegeben.

DIE VERARBEITUNG

wolfseal KB 16 wird nach dem Abziehen des unteren Schutzpapiers auf der oberen Bewehrungslage wandmässig vor dem Betonieren eingebaut. Die Einzelelemente werden jeweils 8 cm überlappt, fest aneinander gedrückt und durch die mitgelieferte Stoßsicherung gesichert. Bei Wassersäulen von mehr als 8 m ist der Stoß zusätzlich mit Stoßfugenmörtel zu sichern.

Zur Befestigung werden die im Zubehör erhältlichen **wolfseal** easyfix Haltebügel verwendet. Beim Einbau in Wand/Wand- und Boden/Bodenfugen werden die Elemente mittig zwischen der Abstellung fixiert. Kreuzungspunkte werden mit der mitgelieferten **wolfseal** Kreuzklammer gesichert. Die Verarbeitungsrichtlinien sind zu beachten.



ÜBERZEUGENDE VORTEILE

- Geprüfter Wasserdruck von 5,0 bar
- Schnelles und sicheres Abdichten aller Arbeitsfugen ohne aufwendige Betonaufkantung und Bewehrungsausparung
- Einfache und schnelle Montage der 2 m langen Elemente noch vor dem Betonieren
- Im Überlappungsbereich ist die Schutzfolie mit einer Abrisskante versehen
- **wolfseal** Spezial-Verbundbeschichtung mit Verbund zum Beton
- In Kombination mit anderen **wolfseal** Produkten einsetzbar

ZULASSUNGEN

Europäische technische Bewertung:

ETA - 15/0348 - Stand: 2016

Prüfbericht zur Grundwasserverträglichkeit:

K-271038-16-WR Hygiene Institut Ruhrgebiet

CE-Kennzeichnung



Weitere Informationen zu den Prüfzeugnissen und Prüfberichten finden Sie auf unserer Homepage www.wolfseal.de unter Downloads.

WOLFSEAL KB 16 ROLLENWARE

DAS PRODUKT

Die **wolfseal** KB 16 Rolle besteht aus beidseitig komplett beschichtetem, feuerverzinktem Stahlblech. Oben ist die **wolfseal** Rolle mit einer beidseitigen Schutzfolie ausgestattet - unten mit weißem Schutzpapier. Die **wolfseal** Spezial-Verbundbeschichtung gewährleistet durch den Verbund zum Frischbeton bei einer Einbindetiefe von nur 3 cm eine Wasserundurchlässigkeit von Arbeitsfugen.

Die Rollen sind in den Längen 10 m bzw. 25 m erhältlich. Die Höhe des Fugensystems beträgt 16,7 cm bei einer Dicke von ca. 1,2 mm.

Bei einer Einbindetiefe von 3 cm ist **wolfseal** KB 16 bis 5,0 bar geprüft.

DAS EINSATZGEBIET

Die **wolfseal** KB 16 Rolle wird in sämtliche Arbeitsfugen wasserundurchlässiger Bauwerke, horizontal oder vertikal, bei drückendem und nicht drückendem Wasser eingesetzt. Die **wolfseal** KB 16 Rolle ist resistent gegen sämtliche organische Abwässer (gemäß Chemikalienbestandsliste). Die Grundwasserverträglichkeit der **wolfseal** KB 16 Rolle wurde geprüft und ist gegeben.

DIE VERARBEITUNG

wolfseal KB 16 wird nach dem Abziehen des unteren Schutzpapiers auf der oberen Bewehrungslage wandmittig vor dem Betonieren eingebaut. Die Rollen werden mit einer handelsüblichen Blechschere auf Maß abgetrennt. Die **wolfseal** KB 16 Rolle wird jeweils 8 cm überlappt, fest aneinander gedrückt und durch die mitgelieferte Stoßsicherung gesichert. Bei Wassersäulen von mehr als 8 m ist der Stoß zusätzlich mit Stoßfugenmörtel zu sichern.

Zur Befestigung werden die im Zubehör erhältlichen **wolfseal** easyfix Haltebügel verwendet. Beim Einbau in Wand/Wand- und Boden/Bodenfugen werden die Elemente mittig zwischen der Abstellung fixiert. Kreuzungspunkte werden mit der mitgelieferten **wolfseal** Kreuzklammer gesichert. Die Verarbeitungsrichtlinien sind zu beachten.



ÜBERZEUGENDE VORTEILE

- Geprüfter Wasserdruck von 5,0 bar
- Schnelles und sicheres Abdichten aller Arbeitsfugen ohne aufwendige Betonaufkantung und Bewehrungsausparung
- Einfache und schnelle Montage noch vor dem Betonieren
- **wolfseal** Spezial-Verbundbeschichtung mit Verbund zum Beton
- In Kombination mit anderen **wolfseal** Produkten einsetzbar

ZULASSUNGEN

Europäische technische Bewertung:

ETA - 15/0348 - Stand: 2016

Prüfbericht zur Grundwasserverträglichkeit:

K-271038-16-WR Hygiene Institut Ruhrgebiet

CE-Kennzeichnung



Weitere Informationen zu den Prüfzeugnissen und Prüfberichten finden Sie auf unserer Homepage www.wolfseal.de unter Downloads.

WOLFSEAL KB 8

DAS PRODUKT

Das **wolfseal** KB 8 Element besteht aus beidseitig komplett beschichtetem, feuerverzinktem Stahlblech mit beidseitiger Schutzfolie.

Die **wolfseal** Spezial-Verbundbeschichtung gewährleistet durch den Verbund zum Frischbeton bei einer Einbindetiefe von mind. 3 cm eine Wasserundurchlässigkeit von Arbeitsfugen.

Die Elemente sind 2 m lang, 8 cm hoch und ca. 1,2 mm dick in einer Verpackungseinheit von 150 lfdm inklusive Stoßklammern.

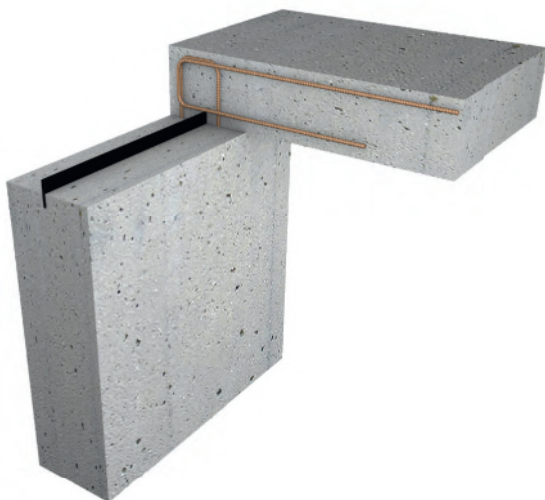
Geprüfter Wasserdruck von 2,5 bar (zulässig nach abP 1,0 bar, dies entspricht einer 2,5-fachen Sicherheit auf den Prüfdruck).

DAS EINSATZGEBIET

wolfseal KB 8 ist zum Einsatz bei Bodenplattenversprüngen geeignet sowie zur Abdichtung von Arbeitsfugen im Wand-/Deckenanschluss. Durch die geringe Einbindetiefe in beiden Betonbauteilen, ist eine besondere und aufwendige Bewehrungsführung nicht nötig.

wolfseal KB 8 wird jeweils hälftig in die Bauteile eingebunden und weist somit mit 4 cm Einbindetiefe pro Bauteil einen höheren Kontakt zum Frischbeton auf, als das KB 16.

wolfseal KB 8 ist resistent gegen sämtliche organische Abwässer (gemäß Chemikalienbestandsliste).



ÜBERZEUGENDE VORTEILE

- Geprüfter Wasserdruck von 2,5 bar
- Schnelles und sicheres Abdichten von Wand-/Deckenfugen oder Höhenversprüngen in Bodenplatten ohne aufwendige Betonaufkantung oder Bewehrungsführung
- **wolfseal** Spezial-Verbundschichtung mit Verbund zum Beton
- In Kombination mit vielen anderen **wolfseal** Abdichtungsprodukten verarbeitbar

ZULASSUNGEN

Prüfbericht zur Grundwasserverträglichkeit:
K-271038-16-WR Hygiene Institut Ruhrgebiet
Allgemeines bauaufsichtliches Prüfzeugnis:
MFPA Leipzig P-SAC 02/5.1/21-273



DIE VERARBEITUNG

Nach dem Abziehen der Schutzfolie erfolgt die Montage durch Einstecken in den Frischbeton oder Fixieren in der Wandkrone mit Hilfe der **wolfseal** Haltebügel vor der Wandbetonage. Die Elemente werden jeweils 8 cm überlappt, fest aneinander gedrückt und durch die mitgelieferte Stoßsicherung gesichert. Die Verarbeitungsrichtlinien sind zu beachten.

WOLFSEAL KB 8 ROLLENWARE

DAS PRODUKT

Die **wolfseal** KB 8 Rolle besteht aus beidseitig komplett beschichtetem, feuerverzinktem Stahlblech mit beidseitiger Schutzfolie.

Die **wolfseal** Spezial-Verbundbeschichtung gewährleistet durch den Verbund zum Frischbeton bei einer Einbindetiefe von mind. 3 cm eine Wasserundurchlässigkeit von Arbeitsfugen.

Die Rolle ist in 10 m Länge erhältlich. Die Höhe des Fugensystems beträgt 8 cm bei einer Dicke von ca. 1,2 mm.

Geprüfter Wasserdruck von 2,5 bar (zulässig nach abP 1,0 bar, dies entspricht einer 2,5-fachen Sicherheit auf den Prüfdruck).

DAS EINSATZGEBIET

wolfseal KB 8 ist zum Einsatz bei Bodenplattenversprüngen geeignet sowie zur Abdichtung von Arbeitsfugen im Wand-/Deckenanschluss. Durch die geringe Einbindetiefe in beiden Betonbauteilen, ist eine besondere und aufwendige Bewehrungsführung nicht nötig.

Die **wolfseal** KB 8 Rolle wird bis zur Hälfte in die Bauteile eingebunden und weist somit mit 4 cm Einbindetiefe pro Bauteil einen höheren Kontakt zum Frischbeton wie das KB 16 auf. **wolfseal** KB 8 Rolle ist resistent gegen sämtliche organische Abwässer (gemäß Chemikalienbestandsliste).

DIE VERARBEITUNG

Nach dem Abziehen der Schutzfolie erfolgt die Montage durch Einstecken in den Frischbeton oder Fixieren in der Wandkrone mit Hilfe der **wolfseal** Haltebügel vor der Wandbetonage.

Die Enden der KB 8 Rolle werden jeweils 8 cm überlappt, fest aneinander gedrückt und durch die mitgelieferte Stoßsicherung gesichert. Die Verarbeitungsrichtlinien sind zu beachten.



ÜBERZEUGENDE VORTEILE

- Geprüfter Wasserdruck von 2,5 bar
- Schnelles und sicheres Abdichten von Wand-/Deckenfugen oder Höhenversprüngen in Bodenplatten ohne aufwendige Betonaufkantung oder Bewehrungsführung
- **wolfseal** Spezial-Verbundbeschichtung mit Verbund zum Beton
- In Kombination mit vielen anderen **wolfseal** Abdichtungsprodukten verarbeitbar

ZULASSUNGEN

Prüfbericht zur Grundwasserverträglichkeit:

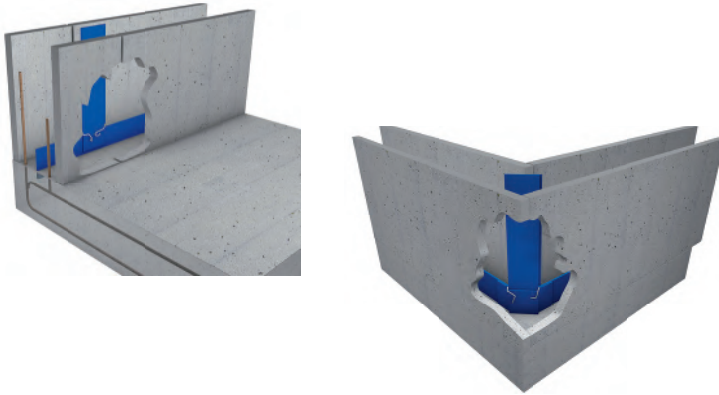
K-271038-16-WR Hygiene Institut Ruhrgebiet

Allgemeines bauaufsichtliches Prüfzeugnis:

MFPA Leipzig P-SAC 02/5.1/21-273



WOLFSEAL FERTIGTEIL-SOLLBRUCHELEMENT (FTS) GERADE UND ECKPROFIL



DAS PRODUKT

Die **wolfseal** Fertigteil-Sollbruchelemente (FTS) bestehen aus beidseitig komplett beschichteten feuerverzinkten Stahlblechelementen mit Befestigungsflügeln. Die **wolfseal** Spezial-Verbundbeschichtung gewährleistet durch den Verbund zum Frischbeton eine Wasserundurchlässigkeit von Sollrissfugen.

Die Elemente sind 2,50 m lang, die Breite des Fugensystems beträgt 16,7 cm bei einer Dicke von ca. 2,5 mm. Bei einer Einbindetiefe von 8 cm ist das **wolfseal** FTS bis 5 bar geprüft.

DAS EINSATZGEBIET

Das **wolfseal** Fertigteil-Sollbruchelement wird für die Sicherung von Stoßfugen gegen drückendes und nicht drückendes Wasser bei Elementwänden eingesetzt.

Das **wolfseal** FTS ist resistent gegen sämtliche organische Abwässer (gemäß Chemikalienbestandsliste). Die Grundwasserträglichkeit der **wolfseal** Fertigteil-Sollbruchstelle wurde geprüft und ist gegeben.

DIE VERARBEITUNG

Das **wolfseal** Fertigteil-Sollbruchelement wird nach dem Abziehen der Schutzfolie an die Stirnseiten der Elementwände gedübelt. Die Verbindung zur Fugenabdichtung der Wand-Sohlenfuge erfolgt über die mitgelieferten Kreuzklammern.

Die Verarbeitungsrichtlinien sind zu beachten.

ÜBERZEUGENDE VORTEILE

- Geprüfter Wasserdruck von 5,0 bar
- Schnelles und sicheres Abdichten aller Fertigteil-Stoßfugen ohne Bewehrung im Wandkern
- Mit dem Fertigstellen der Betonierarbeiten sind gleichzeitig auch die Abdichtungsarbeiten fertiggestellt. Für zusätzliche Maßnahmen müssen weder Zeit, Kosten noch Witterungsverhältnisse berücksichtigt werden
- Einfache und sichere Verbindung der Elementwände zur bestehenden, bewährten **wolfseal** Fugensicherung im Sohlen-/Wandbereich
- Keine zusätzlichen Kranwartezeiten beim Versetzen der Elementwände. Die Fugensicherung wird durch Andübeln der FTS-Elemente an den Stirnseiten der Elementwände gewährleistet
- **wolfseal** Spezial-Verbundbeschichtung ist resistent gegen sämtliche organische Abwässer
- Durch den FTS-Flügel wird die Wand genau im Bereich des Fugenblechs geschwächt. Somit entsteht eine gezielte Rissführung auf das **wolfseal** FTS

ZULASSUNGEN

Europäische technische Bewertung:

ETA - 15/0348 - Stand: 2016

Prüfbericht zur Grundwasserträglichkeit:

K-271038-16-WR Hygiene Institut Ruhrgebiet

CE-Kennzeichnung



Weitere Informationen zu den Prüfzeugnissen und Prüfberichten finden Sie auf unserer Homepage www.wolfseal.de unter Downloads.

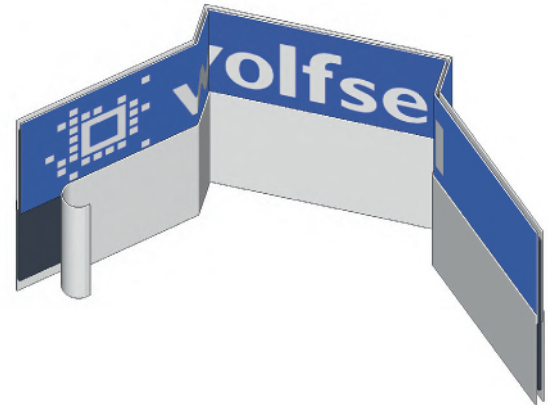
WOLFSEAL KB 45° ECKE

DAS PRODUKT

Die **wolfseal** KB Ecke besteht aus beidseitig komplett beschichteten, feuerverzinkten Stahlblechen.

Oben ist die KB Ecke mit einer beidseitigen Schutzfolie ausgestattet, im unteren Bereich mit weißem Schutzpapier.

Die **wolfseal** KB Ecke wird zur Verbindung der FTS-Eckprofilen mit dem **wolfseal** Fugensystem benötigt.



DAS EINSATZGEBIET

Zur Herstellung einer dichten Verbindung zwischen **wolfseal** FTS-Eckelemente und dem **wolfseal** KB 16 Fugensystem, verbaut in der Horizontalen in der Wand-/Sohlenfuge von Elementwänden.

DIE VERARBEITUNG

Die **wolfseal** KB 45 Grad Ecke wird auf der Bewehrung in die Ecken gestellt und links und rechts mit Kreuzklammern an den KB 16 Elementen befestigt. Danach werden die Stöße fest aneinander gedrückt und durch die mitgelieferte Stoßsicherung gesichert.

Die Verarbeitungsrichtlinien sind zu beachten.



ÜBERZEUGENDE VORTEILE

- Keine aufwendigen Biegearbeiten auf der Baustelle
- Passgenauer 45° Winkel

WOLFSEAL ORTBETON-SOLLBRUCHELEMENT (OBS)

DAS PRODUKT

Das **wolfseal** OBS besteht aus einem Fugenelement mit der bewährten **wolfseal** Spezial-Verbundbeschichtung, sowie Flügeln aus verzinktem Stahlblech, welche den Betonquerschnitt trennen. Die Elemente werden in einer Länge von 2,50 m standardmäßig hergestellt.

Das **wolfseal** Ortbeton-Sollbruchelement ist 16,7 cm breit, 2,5 m lang und ca. 1,8 - 2,1 mm dick. Die Rissflügel sind für jede Wandstärke lieferbar, Standardelemente sind für 24 cm, 25 cm bzw. 30 cm starke Wände verfügbar. Die Elemente kommen einbaufertig auf die Baustelle.

Geprüfter Wasserdruck von 5,0 bar.

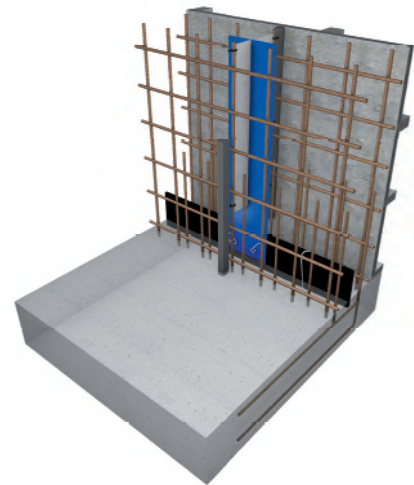
DAS EINSATZGEBIET

wolfseal OBS werden zur Erzeugung eines Sollrisses in Stahlbetonwänden eingesetzt. Gleichzeitig ist der entstehende Riss durch das Abdichtungselement gegen drückendes sowie nicht drückendes Wasser gesichert.

Bei Weißen Wannen lassen sich dadurch längere Arbeitstakte problemlos betonieren, Schwindrisse treten nicht mehr unkontrolliert auf, sondern entstehen an den geforderten Stellen, die planmäßig abgedichtet sind. Die Grundwasserverträglichkeit der **wolfseal** OBS wurde geprüft und ist gegeben.

DIE VERARBEITUNG

Die Montage der Elemente erfolgt durch den Einbau zwischen die äußere und innere Wandbewehrung. Dabei werden die Elemente durch feströdeln an der Bewehrung fixiert. Der Anschluss an die Wand-/Sohlenfuge erfolgt in gewohnter Weise durch Überlappung und Fixierung mit **wolfseal** Kreuzklammern an das **wolfseal** KB 16 Element. Die Verarbeitungsrichtlinien sind zu beachten.



ÜBERZEUGENDE VORTEILE

- Geprüfter Wasserdruck von 5,0 bar
- Schnelles und einfaches Montieren der **wolfseal**-Elemente durch Anbinden an die Bewehrung
- Durch die OBS-Flügel wird die Wand genau im Bereich des Fugenblechs geschwächt. Somit entsteht eine gezielte Rissführung auf das OBS
- Die **wolfseal** Spezial-Verbundbeschichtung ist resistent gegen sämtliche organische Abwässer

ZULASSUNGEN

Europäische technische Bewertung:

ETA - 15/0348 - Stand: 2016

Prüfbericht zur Grundwasserverträglichkeit:

K-271038-16-WR Hygiene Institut Ruhrgebiet

CE-Kennzeichnung



Weitere Informationen zu den Prüfzeugnissen und Prüfberichten finden Sie auf unserer Homepage www.wolfseal.de unter Downloads.

WOLFSEAL DEHNFUGENANSCHLUSS

DAS PRODUKT

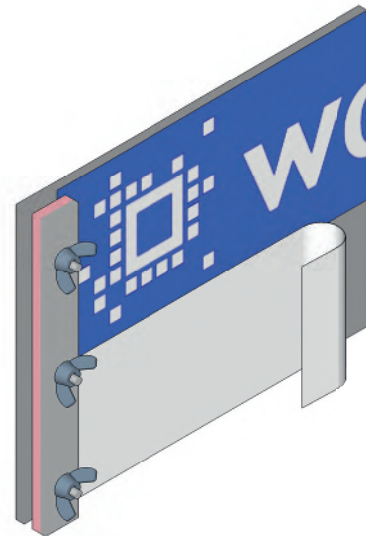
Der **wolfseal** Dehnfugenanschluss besteht aus einer Klemmvorrichtung zur Verbindung von **wolfseal** Elementen mit Arbeits-/Dehnfugenbändern aller Art. Am Ende des **wolfseal** Elementes wird der **wolfseal** Dehnfugenanschluss mit einer schraubbaren Klemmvorrichtung an dem Dehnfugenband befestigt.

DAS EINSATZGEBIET

Sicheres und schnelles Abdichten der Kreuzung zwischen Arbeits- und Dehnfugen in Betonbauteilen. Bei Wand-/Bodenfugen ist der **wolfseal** Dehnfugenanschluss KB 16 zu verbauen. Bei Wand-/Deckenfugen kommt der **wolfseal** Dehnfugenanschluss KB 8 zum Einsatz.

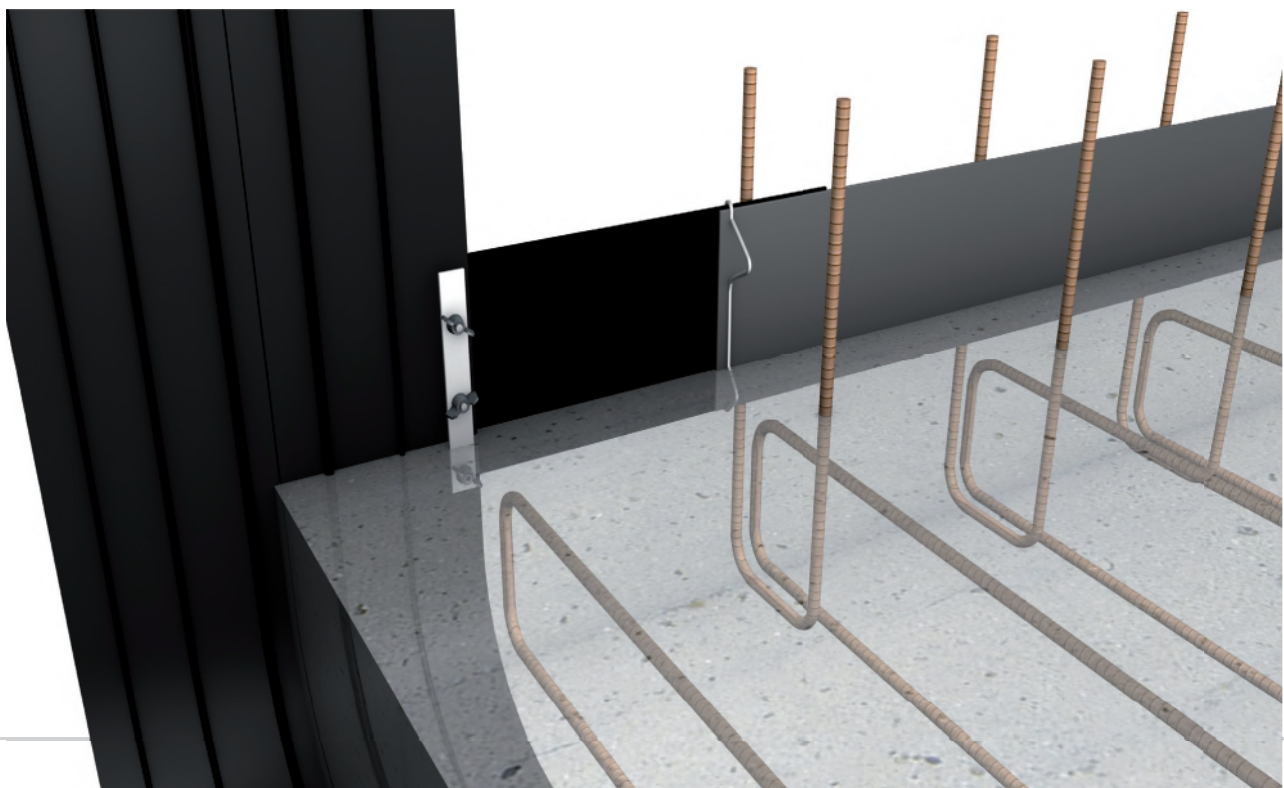
DIE VERARBEITUNG

Der **wolfseal** Dehnfugenanschluss wird an die gewünschte Stelle des Dehnfugenbandes gehalten, die Löcher mit einer Lochzange übertragen und von der wasserzugewandten Seite mit dem Dehnfugenband verschraubt. Die Elemente können durch einfaches Gegeneinanderdrücken an den Dehnfugenanschluss angeschlossen werden. Die Verarbeitungsrichtlinien sind zu beachten.

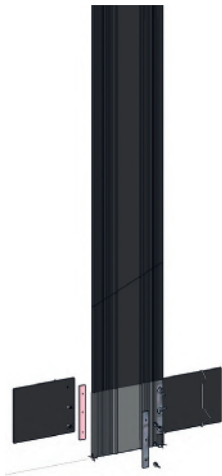


ÜBERZEUGENDE VORTEILE

- Schnelle, einfache und sichere Anbindung von **wolfseal** Elementen an Dehnfugen aller Art
- Keine Schweiß- oder Vulkanisierarbeiten am Arbeits-/Dehnfugenband nötig
- Einbauhöhe kann vor Ort flexibel festgelegt werden



WOLFSEAL SCHALLTRENNFUGENSYSTEM



DAS PRODUKT wolfseal Schalltrennfugenband

Das **wolfseal** Schalltrennfugenband ist ein Arbeitsfugenband mit beidseitiger Anschlussmöglichkeit an das **wolfseal** KB 16 Fugensystem. Der untere Rand ist mit der **wolfseal** Spezial-Verbundbeschichtung versehen, um eine wasserdichte Verbindung zur Bodenplatte zu gewährleisten. Die zugehörigen Dehnfugenanschlüsse sind bereits werkseitig vormontiert.

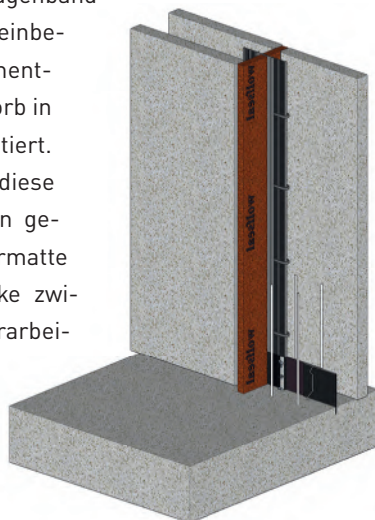
Nicht gesondert bauaufsichtlich geprüft.

DAS EINSATZGEBIET

Abdichtung und Schalltrennung von Gebäude-Trennfugen ab Oberkante Bodenplatte, bei Doppel- und Reihenhäusern.

DIE VERARBEITUNG

Das **wolfseal** Schalltrennfugenband wird in der Bodenplatte mit einbetoniert. Beim Stellen der Elementwände wird der Schalltrennkorb in der Gebäudetrennfuge montiert. Das Fugenband wird durch diese Befestigung stabil in Position gehalten, und die Weichfasermatte unterbindet eine Schallbrücke zwischen den Gebäuden. Die Verarbeitungsrichtlinien sind zu beachten.



DAS PRODUKT wolfseal Schalltrennkorb

Der **wolfseal** Schalltrennkorb ist eine Fugenabstellung aus Weichfasermatten mit integrierten Bügeln zur Stabilisierung des Fugenbandes während der Wandmontage und Betonage.

Nicht gesondert bauaufsichtlich geprüft.

ÜBERZEUGENDE VORTEILE

- Einfacher und zuverlässiger Anschluss an das **wolfseal** Fugensystem
- Keine Stoßverschweißungen der Schalltrennfugenbänder
- Stabile Standsicherung des Fugenbandes durch den Schalltrennkorb während der Betonage der Wände
- Dicht gegen nicht drückendes und drückendes Wasser
- Sichere Unterbrechung der Schallwellen zwischen den Gebäuden
- Verwendbar für Ortbeton- und Fertigteilbauweise

WOLFSEAL MAUERSTÄRKE

DAS PRODUKT

Die **wolfseal** Mauerstärke WU besteht aus einem Kunststoffrohr mit einem Innendurchmesser von ca. 22 mm sowie integrierten Anker- und Wassersperren.

Zusätzlich ist die **wolfseal** Mauerstärke WU mit der bewährten **wolfseal** Spezial-Verbundbeschichtung für den wasserdichten Verbund zwischen Mauerstärke und Beton versehen.

Folgende Wandstärken sind standardmäßig lieferbar: WD 24, 25, 30, 36,5, 40

Geprüft durch die Baustoffprüfstelle Bodensee.

DAS EINSATZGEBIET

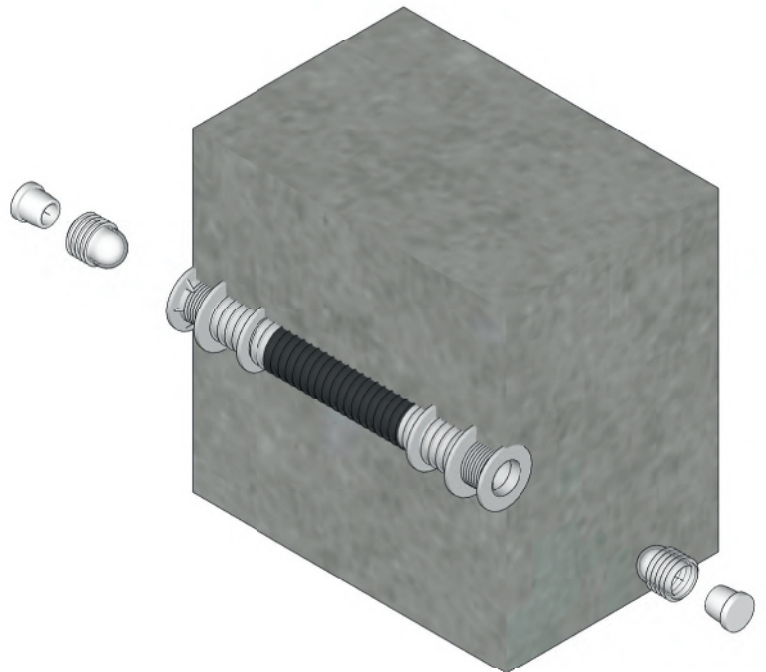
Zum sicheren und schnellen Abdichten von Spannstellen für alle gängigen Schalungssysteme im Ortbetonbau.

DIE VERARBEITUNG

Die **wolfseal** Mauerstärke WU wird zwischen Innen- und Außenschalung auf den Spannstab geschoben und gewährleistet beim Spannen einen exakten Schalungsabstand.

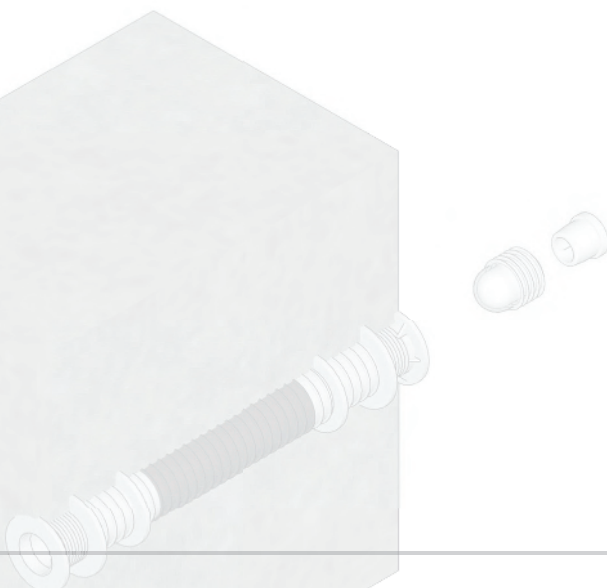
Nach dem Ausschalen werden die mitgelieferten Dichtstopfen beidseitig 3 – 4 cm eingeschlagen und mit den ebenfalls mitgelieferten Deckeln beidseitig verschlossen.

Die Verarbeitungsrichtlinien sind zu beachten.

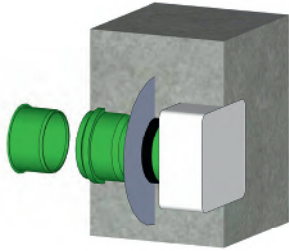


ÜBERZEUGENDE VORTEILE

- Zusätzliche Sicherheit durch die **wolfseal** Spezial-Verbundbeschichtung
- Sofort nach dem Ausschalen verschließbar
- Witterungsunabhängiger Einbau und Verschluss
- Stabiler Abstandshalter für exakte Wandstärken



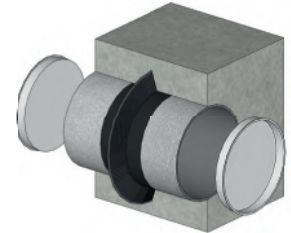
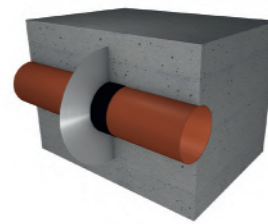
WOLFSEAL WANDDURCHFÜHRUNGEN



DAS PRODUKT

wolfseal Wanddurchführung KG 2000

Die **wolfseal** Wanddurchführungen bestehen aus KG 2000 Rohren mit mittig angebrachter Wassersperre und sind zusätzlich mit einem **wolfseal** Anschlussband versehen. Dadurch wird eine doppelte Sicherheit gegen Wasserdurchlässigkeit garantiert. Geprüft durch die MFPA Leipzig bis 50 m Wassersäule. Weitere Informationen zu den Prüfzeugnissen und Prüfberichten finden Sie auf unserer Homepage www.wolfseal.de unter Downloads.



DAS PRODUKT

wolfseal Futterrohr

Das **wolfseal** Futterrohr dient als Aussparungsrohr zur Aufnahme von Medienrohren.

DAS EINSATZGEBIET

wolfseal Rohrdurchführungen werden überall dort eingesetzt, wo wasserdichte Durchführungen von Medien- und Abwasserrohren gefordert sind. Die **wolfseal** Rohrdurchführungen können bei Ortbeton, Elementwänden und Massivbetonwänden eingesetzt werden.

DIE VERARBEITUNG

Der Styroporkranz wird von der Rohrdurchführung entfernt und mit Nägeln an der vorgesehenen Stelle der Außenschalung fixiert. Dann wird die äußere Bewehrung montiert. Die Rohrdurchführung nun in den Styroporkranz stecken und die Schutzfolie entfernen. Dann wird die innere Bewehrung montiert und zur Betonage vorbereitet. Es ist sicherzustellen, dass die Abschlusskappe am Rohr montiert ist. Die Verarbeitungsrichtlinien sind zu beachten.

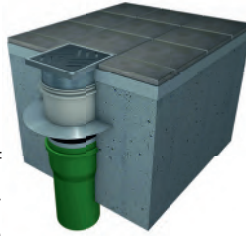
ÜBERZEUGENDE VORTEILE

- Geprüft bis 5 bar Wasserdruck durch die MFPA Leipzig, Prüfbericht Nr. UB 5.1/11-453, PB 5.1/15-471-1
- Problemloser Einbau
- Abdeckung gegen Verschmutzung der Rohrdurchführung
- Doppelte Sicherheit gegen Wasserdurchlässigkeit durch mittig angebrachte Wassersperre und **wolfseal** Anschlussband
- Für jede Wandstärke passend und für alle herkömmlichen Nennweiten lieferbar
- Handelsübliche Rohrsysteme lassen sich problemlos anschließen

WOLFSEAL BODENDURCHFÜHRUNGEN

DAS PRODUKT wolfseal Bodenablauf

Der wasserdichte **wolfseal** Bodenablauf mit Geruchsverschluss oder Schlamm-eimer dient zur Entwässerung von Flächen durch wasserundurchlässige Bauteile.



DAS EINSATZGEBIET

Mit dem **wolfseal** Bodenablauf können Flächen entwässert werden, welche durch wasserundurchlässige Stahlbetonbauteile gebildet werden. Die Durchdringung der Platten ist nunmehr mit dem **wolfseal** Bodenablauf gefahrlos möglich. Kellerböden können daher über Grundleitungen im Baugrundbereich sicher entwässert werden. Die Anforderung „wasserundurchlässig“ der Weißen Wanne wird durch das bewährte **wolfseal** Anschlussband sowie einer zusätzlichen Wassersperre vollständig erfüllt. Die doppelte Sicherheit gegen Wasserdurchlässigkeit ist somit garantiert.

DIE VERARBEITUNG

Die folgenden Schritte müssen vor dem Einbau des **wolfseal** Bodenablaufs ausgeführt werden: Entwässerung unter Sauberkeitsschicht verlegen, PE Folie auslegen, untere Bewehrung verlegen und Entwässerung ausschneiden. Einbau des Bodenablaufs bis zum Bauzeitschutzdeckel, dieser dient zum Schutz vor Verschmutzungen während der Bauzeit.

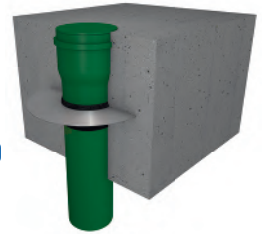
Anschließend wird die Schutzfolie des Bodenablaufs entfernt und die Bodenplatte betoniert. Nachdem der Bodenaufbau samt Bodenbelag verlegt wurde, kann das Aufsatzstück mit Rost verbaut werden. Die Verarbeitungsrichtlinien sind zu beachten.

ÜBERZEUGENDE VORTEILE

- Geprüft bis 5 bar Wasserdruck durch die MFPA Leipzig, Prüfbericht Nr. UB 5.1/11-453, PB 5.1/15-471-1
- Abdeckung gegen Verschmutzung des Ablaufes
- Doppelte Sicherheit gegen Wasserdurchlässigkeit durch Wassersperre und **wolfseal** Anschlussband
- Alle haustechnischen Anforderungen werden erfüllt

DAS PRODUKT wolfseal Bodendurchführung KG 2000

Die **wolfseal** Bodendurchführungen bestehen aus KG 2000 Rohren mit angebrachter Wassersperre und sind zusätzlich mit einem **wolfseal** Anschlussband versehen. Dadurch wird eine doppelte Sicherheit gegen Wasserdurchlässigkeit garantiert.



DAS EINSATZGEBIET

wolfseal Bodendurchführungen werden überall dort eingesetzt, wo wasserdichte Bodendurchführungen gefordert sind. Die Bodendurchführungen werden auf der Baustelle auf die jeweilige Bodenplattenstärke angepasst.

DIE VERARBEITUNG

Die folgenden Schritte müssen vor dem Einbau der **wolfseal** Bodendurchführung (BDF) ausgeführt werden: Entwässerung unter Sauberkeitsschicht verlegen, PE Folie auslegen, untere Bewehrung verlegen und Entwässerung ausschneiden. Die **wolfseal** BDF wird auf die benötigte Länge zugeschnitten. Die Oberkante der BDF = Oberkante Bodenplatte. Anschließend wird die Bodendurchführung eingebaut und der Dichtungsring in die Muffe eingesetzt. Nachdem die obere Bewehrung verlegt und die Entwässerung ausgeschnitten ist, wird die Schutzfolie der BDF entfernt und die Bodenplatte betoniert. Die Verarbeitungsrichtlinien sind zu beachten.

ÜBERZEUGENDE VORTEILE

- Geprüft bis 5 bar Wasserdruck durch die MFPA Leipzig, Prüfbericht Nr. UB 5.1/11-453, PB 5.1/15-471-1
- Abdeckung gegen Verschmutzung der Bodendurchführung
- Doppelte Sicherheit gegen Wasserdurchlässigkeit durch mittig angebrachte Wassersperre und **wolfseal** Anschlussband
- Für alle herkömmlichen Nennweiten lieferbar
- Handelsübliche Rohrsysteme lassen sich problemlos anschließen

WOLFSEAL ANSCHLUSSBAND

DAS PRODUKT

Das **wolfseal** Anschlussband ist ein doppelseitiges Dichtband aus einer Verbundbeschichtung und Gewebeeinlage. Es verbindet sich homogen mit Frischbeton und haftet auf allen trockenen, fett- und staubfreien Untergründen.

Das **wolfseal** Anschlussband ist in 40 mm oder 75 mm Breite verfügbar. Rolle à 15 m. Die Ausführungsvariante **wolfseal** Anschlussband 40 mm ist zusätzlich als Meterware erhältlich und dient zur fachgerechten Abdichtung eines Potentialsausgleiches.

DAS EINSATZGEBIET

Mit dem **wolfseal** Anschlussband lassen sich dichte Verbindungen an allen möglichen Bauteilen herstellen. Außerdem dient es zur Reparatur möglicher Fehlstellen im Stoßbereich.

DIE VERARBEITUNG

Vor der Verarbeitung des **wolfseal** Anschlussbands ist eine entsprechende Vorbereitung des Untergrundes zu beachten.

Das Anschlussband wird mit seiner selbstklebenden Fläche auf das Bauteil aufgeklebt. Die Schutzfolien müssen vor der Betonage abgezogen werden. Die Verarbeitungsrichtlinien sind zu beachten.

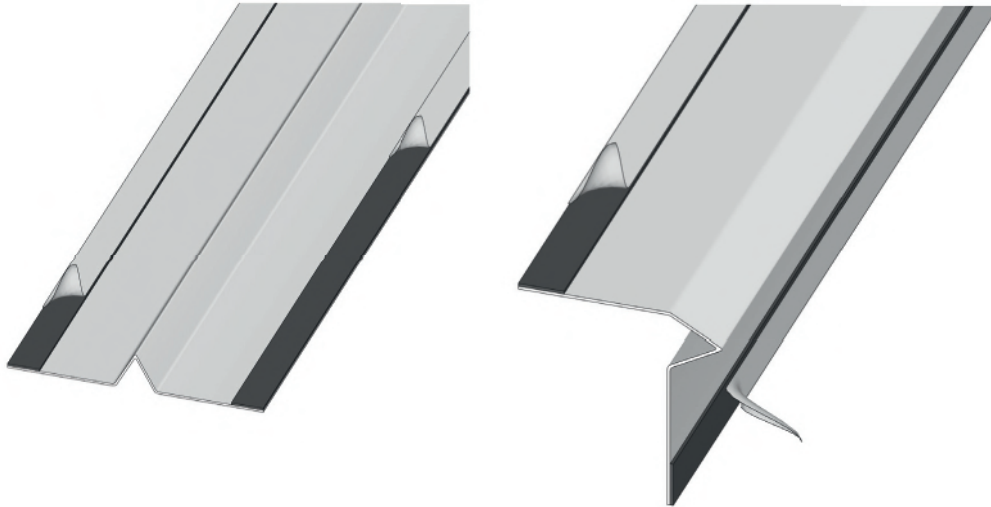


ÜBERZEUGENDE VORTEILE

- Einfache Verarbeitung
- Vielseitig verwendbar
- Ein echter „Notnagel“ für alle Problemfälle



WOLFSEAL VERSCHLUSSPROFIL GERADE UND ECKE



DAS PRODUKT

Formteil aus feuerverzinktem Stahlblech mit **wolfseal** Spezial-Verbundbeschichtung zum Schutz vor austretender Betonmilch beim Füllen von Elementwänden.

Elementlänge: 2,0 m
 Elementbreite: 12 cm
 Fugenbreite: 1 - 3 cm

DAS EINSATZGEBIET

Die stabile Passform der Elemente verschließt die senkrechten Fugen von Elementwänden.

Die beidseitige **wolfseal** Spezial-Verbundbeschichtung der Verschlussprofile verklebt sich hinterlaufsicher mit den Außenflächen der Elementwänden und verhindern so, dass an den senkrechten Fugen zwischen den Elementwänden Beton aus der Fuge austritt. **wolfseal** Verschlussprofile verbleiben an den Wänden und werden mit der nachfolgenden PMBC Abdichtung überarbeitet.

DIE VERARBEITUNG

wolfseal Verschlussprofile (VP) werden beim Stellen der Wände an beiden Elementwänden mit vier Dübeln pro Meter befestigt.

Um die erforderliche Einbauhöhe zu erreichen, werden die Elemente mit ca. 5 cm Überlappung gestoßen.

Nach fachgerechter Montage der Elemente sind keine weiteren Maßnahmen mehr erforderlich. Die Elemente werden bei Keller-Außenabdichtungen mit der Kellerabdichtung überarbeitet. Bei Weißen Wannen verbleiben die Elemente sichtbar über den Stößen und werden erst später mit der Wärmedämmung überdeckt. Die Verarbeitungsrichtlinien sind zu beachten.

ÜBERZEUGENDE VORTEILE

- Verhindert das Ausbluten des Betons
- Formstabile Elemente
- Einfaches und sicheres Abschalen einzelner Betonierabschnitte
- Kein Ausschalen erforderlich, Elemente verbleiben im Bauteil
- Monolithischer Verbund von Betonbauteilen

WOLFSEAL FRISCHBETONVERBUND (FBV-)-DICHTUNGSBAHN



**Nicht
gleichwertig!
BESSER**

Die **wolfseal** FBV-Dichtungsbahn hat ihren Einsatz als **wasserdichte, hinterlauf-sichere Dichtungsbahn** als zusätzliche Sicherheit bei Weißen Wannen.

Sie kann sowohl unter Bodenplatten und an der Außenseite von Wandflächen als auch im Verbund mit Wärmedämmung bei Weißen Wannen eingesetzt werden.



Mit der wolfseal FBV-Dichtungsbahn wird auch Ihre Weiße Wanne wasserdicht.

WOLFSEAL FBV-DICHTUNGSBAHN

DAS PRODUKT

Die **wolfseal** FBV-Dichtungsbahn besteht aus einer Elastomerbitumenbahn inklusive Polyestervlieseinlage mit oberseitiger **wolfseal** Spezial-Verbundbeschichtung und unterseitiger abflammbarer PP-Folie.

Oberseite: besandete **wolfseal** Spezial-Verbundbeschichtung
Unterseite: abflammbare PP-Folie

Materialstärke: 3,50 mm
Rollenbreite: 1,00 m
Rollenlänge 7,50 m

Geprüfter Wasserdruck von 5,0 bar.

Informationen zu den Prüfzeugnissen und Prüfberichten finden Sie auf unserer Homepage www.wolfseal.de unter Downloads oder auf Anfrage.

DAS EINSATZGEBIET

Die **wolfseal** FBV-Dichtungsbahn findet ihren Einsatz als Zusatzmaßnahme zur Abdichtung von Weißen Wannen gegen drückendes und nicht drückendes Wasser. Durch die rissüberbrückenden Eigenschaften der Dichtungsbahn und deren hinterlaufsicheren Verbund zum Beton bietet die **wolfseal** FBV-Dichtungsbahn deutlich mehr Sicherheit für hochwertig genutzte Weiße Wannen oder später nicht mehr frei zugängliche WU-Bauteile.

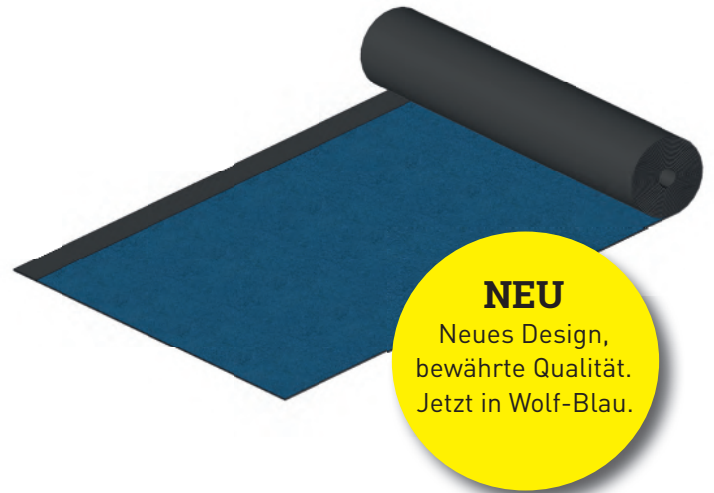
DIE VERARBEITUNG

Die **wolfseal** FBV-Dichtungsbahn wird einlagig auf horizontalen und vertikalen Flächen verlegt. Die Stoßüberlappung muss gemäß seitlicher Überlappungsmarkierung mindestens 8 cm betragen.

Die FBV-Dichtungsbahn kann auf einer Sauberkeitsschicht, Schalung oder anderen diversen Materialien verlegt werden.

Dabei ist darauf zu achten, dass die besandete **wolfseal** Spezial-Verbundbeschichtung zur Frischbetonseite verlegt wird. Die Stöße werden mittels Brenner oder Heißluft durchgängig in allen Lagen verschweißt. Vor der Betonage müssen Verunreinigungen möglichst entfernt werden. Die Verlegung erfolgt stets vor dem Betonieren.

Die Verarbeitungsrichtlinien sind zu beachten.



ÜBERZEUGENDE VORTEILE

- Geprüfter Wasserdruck von 5,0 bar
- Wasserdichte, hinterlaufsichere Verbindung zum Beton
- Einfaches, schnelles Verlegen durch Überlappungsmarkierung
- Keine Faltenbildung
- Keine Längenänderung bei Temperaturschwankungen
- Thermisch gefügte Nahtverbindungen
- Resistent gegen organisches Abwasser
- Radonhemmend

WOLFSEAL FBV-DICHTUNGSBAHN RADON

DAS PRODUKT

Die **wolfseal** FBV-Dichtungsbahn Radon besteht aus einer Elastomerbitumenbahn inklusive Polyestervlieseinlage mit oberseitiger **wolfseal** Spezial-Verbundbeschichtung und unterseitiger abflammbarer PP-Folie.

Oberseite: besandete **wolfseal** Spezial-Verbundbeschichtung
Unterseite: abflammbare PP-Folie

Materialstärke: 4,50 mm
Rollbreite: 1,00 m
Rolllänge: 7,50 m

Geprüfter Wasserdruck von 5,0 bar.

Informationen zu den Prüfzeugnissen und Prüfberichten finden Sie auf unserer Homepage www.wolfseal.de unter Downloads oder auf Anfrage.

DAS EINSATZGEBIET

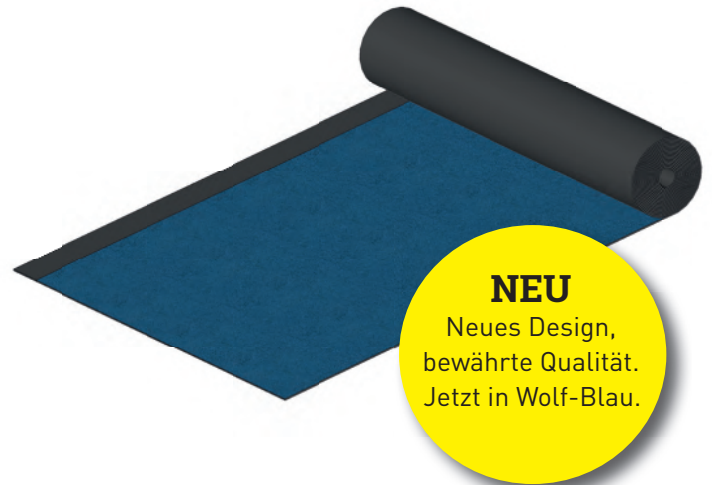
Die **wolfseal** FBV-Dichtungsbahn Radon findet ihren Einsatz als Zusatzmaßnahme zur Abdichtung von Weißen Wannen gegen drückendes und nicht drückendes Wasser. Durch die rissüberbrückenden Eigenschaften der Dichtungsbahn und deren hinterlaufsicheren Verbund zum Beton bietet die **wolfseal** FBV-Dichtungsbahn deutlich mehr Sicherheit für hochwertig genutzte Weiße Wannen oder später nicht mehr frei zugängliche WU-Bauteile.

DIE VERARBEITUNG

Die **wolfseal** FBV-Dichtungsbahn wird einlagig auf horizontalen und vertikalen Flächen verlegt. Die Stoßüberlappung muss gemäß seitlicher Überlappungsmarkierung mindestens 8 cm betragen. Die FBV-Dichtungsbahn kann auf einer Sauberkeitsschicht, Schalung oder anderen diversen Materialien verlegt werden.

Dabei ist darauf zu achten, dass die besandete **wolfseal** Spezial-Verbundbeschichtung zur Frischbetonseite verlegt wird. Die Stöße werden mittels Brenner oder Heißluft durchgängig in allen Lagen verschweißt. Vor der Betonage müssen Verunreinigungen möglichst entfernt werden. Die Verlegung erfolgt stets vor dem Betonieren.

Die Verarbeitungsrichtlinien sind zu beachten.



ÜBERZEUGENDE VORTEILE

- Geprüfter Wasserdruck von 5,0 bar
- Wasserdichte, hinterlaufsichere Verbindung zum Beton
- Einfaches, schnelles Verlegen durch Überlappungsmarkierung
- Keine Faltenbildung
- Keine Längenänderung bei Temperaturschwankungen
- Thermisch gefügte Nahtverbindungen
- Resistent gegen organisches Abwasser
- Radondicht

WOLFSEAL FBV-MAUERSTÄRKE

DAS PRODUKT

Die **wolfseal** FBV-Mauerstärke besteht aus einem Kunststoffrohr mit einem Innendurchmesser von ca. 22 mm sowie integrierten Anker- und Wassersperren.

Zusätzlich ist die **wolfseal** FBV-Mauerstärke mit der bewährten **wolfseal** Spezial-Verbundbeschichtung für den wasserdichten Verbund zwischen Spannstelle und Beton versehen.

Geprüft durch die Baustoffprüfstelle Bodensee.

DAS EINSATZGEBIET

Die **wolfseal** FBV-Mauerstärke dient als Abstandshalter beim zweihäufigen Schalen mit dem **wolfseal** FBV-System.

DIE VERARBEITUNG

Nach dem Verlegen der **wolfseal** FBV-Dichtungsbahn wird die **wolfseal** FBV-Mauerstärke gleich verarbeitet, wie konventionelle Kunststoff-Mauerstärken.

Beim Schließen der Schalung verklebt sich die **wolfseal** Beschichtung wasserdicht mit der FBV-Dichtungsbahn und verhindert so eine Wasserumläufigkeit der Spannstellen.

Die Verarbeitungsrichtlinien sind zu beachten.



ÜBERZEUGENDE VORTEILE

- Sofort nach dem Ausschalen verschließbar
- Witterungsunabhängiger Einbau und Verschluss
- Stabiler Abstandshalter für exakte Wandstärken
- Wasserdichte Verbindung zur **wolfseal** FBV-Dichtungsbahn
- Wasserdichter Verbund zum Wandbeton



WOLFCONNECT MIKROPF AHL DICHRING

NEU!

DAS PRODUKT

Der **wolfconnect** Mikropfahl Dichtring ist das perfekte Erganzungsprodukt zur **wolfseal** Frischbetonverbund-Dichtungsbahn. Er besteht aus einem Stahlring, der mit der **wolfseal** Spezial-Verbundbeschichtung gefüllt und wasserdicht mit der **wolfseal** FBV-Dichtungsbahn verbunden ist. Durch das Verflüssigen der Verbundbeschichtung lässt er sich sicher, einfach und schnell an Mikropfähle anschließen.

Die Verpackungseinheit enthält 10 Stück der Dichtringe. Der Dichtring ist in zwei Ausführungsgrößen erhältlich:

wolfconnect Mikropfahl Dichtring (S)

zum Einsatz bei Mikropfahlen mit einem Durchmesser von 2 bis 8,5 cm

wolfconnect Mikropfahl Dichtring (M)

zum Einsatz bei Mikropfahlen mit einem Durchmesser von 9 bis 14 cm

Geprüfter Wasserdruck von 2,5 bar.

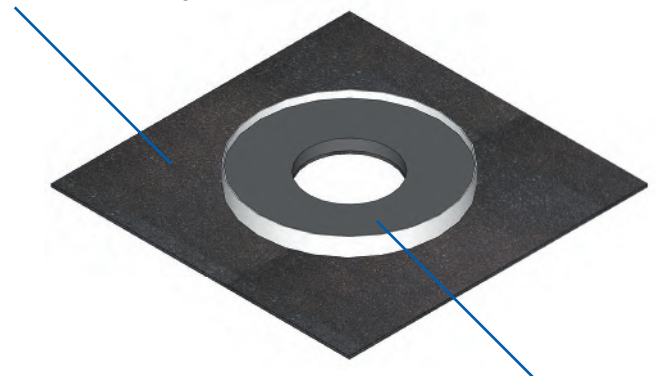
DAS EINSATZGEBIET

Beim Einsatz von Mikropfahlen als Bestandteil des Grundungssystems ergeben sich zwangslufig Durchdringungspunkte von außenliegenden Bauwerksabdichtungen. Mit dem **wolfconnect** Mikropfahl Dichtring lässt sich der herausragende Mikropfahl dicht mit der außenliegenden **wolfseal** FBV-Dichtungsbahn und dem Beton der Bodenplatte verbinden.

DIE VERARBEITUNG

Beim Verlegen der **wolfseal** FBV-Dichtungsbahn unter der Bodenplatte, werden die herausragenden Mikropfahle ausgespart. Der **wolfconnect** Mikropfahl Dichtring wird über den Mikropfahl gezogen und der FBV-Dichtungsflansch dicht mit der verlegten **wolfseal** FBV-Dichtungsbahn verschweißt. Die **wolfseal** Spezial-Verbundbeschichtung des Dichtrings wird mittels Brenner erhitzt. Beim Erkalten der Masse wird ein druckwasserdichter Anschluss zum Mikropfahl hergestellt. Durch die Frischbetonverbund-Eigenschaft der Spezial-Verbundbeschichtung wird im Kontakt mit dem frischen Beton, der später eingebrachten Bodenplatte, auch hier eine dichte Verbindung erreicht. Die Verarbeitungsrichtlinien sind zu beachten.

wolfseal FBV-Dichtungsbahn



wolfseal Spezial-
Verbundbeschichtung

ÜBERZEUGENDE VORTEILE

- Geprüfter Wasserdruck von 2,5 bar
- Dichter Anschluss der **wolfseal** FBV-Dichtungsbahnen an Mikropfahle
- Einfache, schnelle und sichere Verarbeitung
- Geringe Gefahr von Verarbeitungsfehlern
- Nahezu wetterunabhangige Verarbeitung
- Geprüft durch ein unabhängiges Prufinstitut





thepro DämmDichtsystem

über
130.000 m²

thepro Elemente
wurden seit 2010 verbaut

350+

Einfamilienhäuser erfolgreich
abgedichtet

200+

Großbaustellen effizient
abgewickelt

PRODUKTÜBERSICHT THEPRO DÄMMDICHTSYSTEM

thepro DämmDichtElement gegen drückendes/nicht drückendes Wasser Seite 35

130 kPa / 180 kPa / 250 kPa XPS Elemente zur Dämmung und Abdichtung von betonierten Wand- und Bodenflächen - gegen drückendes und nicht drückendes Wasser inkl. **wolfseal** FBV-Dichtungsbahn 3,5 mm.

Liefergröße

Breite: 2,40 m - Dämmstärken: 80 - 200 mm - Höhe: bis max. 5,0 m



thepro Mauerstärke Seite 37

Wasserundurchlässige Mauerstärke mit außenseitiger **wolfseal** Spezial-Verbundbeschichtung.

Liefergröße

Karton à 50 Stk. (inkl. 2 x Stopfen und 1 x Verschlusskappe)

WD 24 | WD 50 | WD 30 | WD 36,5 | WD 40



thepro Stoßdichtband

Zur fachgerechten Abdichtung der horizontalen und vertikalen Stöße.

Liefergröße

1 Rolle à 10 lfdm - Breite 16 cm



thepro Stoßdichtband *individual*

Zur fachgerechten Abdichtung der Stöße bei Innenecken.

Liefergröße

individuelle Länge und Breite



thepro Anschlussband

Zur fachgerechten Andichtung eines Potentialausgleiches.

Liefergröße

1 Rolle à 15 lfdm - **Breite 40 mm | 75 mm**

1 lfdm - **Breite 40 mm**



thepro Schottwand U-Profil Seite 38

U-Profil zur fluchtgerechten Montage der thepro Elemente auf der Sauberkeitsschicht.

Liefergröße

Profile à 2 m Länge



thepro Montagestange Seite 39

Montagestange inkl. Dämmstoffdübel und Schraube zur Befestigung der thepro Elemente am Verbau.

Liefergröße

Karton à 20 Stk. - Länge: 20 - 100 cm



thepro Schottwand Abstandshalter

Seite 40

Abstandshalter zum einhäutigen Schalen gegen die thepro Schottwand zur Einhaltung der planmäßigen Wandstärke beim Verfüllen des Hohlraumes zum Verbau. Stabstahl mit außenseitig vergrößerter Auflagefläche - innenseitig mit Kunststoffkappe.

Liefergröße

Verpackungseinheit: projektbezogen - lieferbar in allen Wandstärken



thepro DDS Gerade

Seite 43

Dient zur Dämmung und Abdichtung des Sockelbereichs von Bauwerken mit einfacher Anschlussmöglichkeit an Fenster und Türen.

Liefergröße

Länge: 2,40 m - Dämmstärken: 80 - 200 mm - Höhe: 20, 25, 30, 35, 40, 60 cm



NEU!

thepro DDS Innenecke

Seite 43

Dient zur Dämmung und Abdichtung des Sockelbereichs von Bauwerken. Zur Verwendung bei Innenecken.

Liefergröße

Außenschenkel: 62,5 x 62,5 cm - Dämmstärken: 80 - 200 mm - Höhe: 20, 25, 30, 35, 40, 60 cm



NEU!

thepro DDS Außenecke

Seite 43

Dient zur Dämmung und Abdichtung des Sockelbereichs von Bauwerken. Zur Verwendung bei Außenecken.

Liefergröße

Außenschenkel: 62,5 x 62,5 cm - Dämmstärken: 80 - 200 mm - Höhe: 20, 25, 30, 35, 40, 60 cm



NEU!

thepro DDS Stoßdichtband

Seite 44

Zur fachgerechten Abdichtung der vertikalen Stöße zwischen den thepro DDS Elementen.

Liefergröße

1 Rolle à 10 lfdm - **Breite: 10 cm**



NEU!

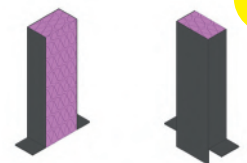
thepro DDS Laibungselement

Seite 44

Zum fachgerechten Anschluss bodentiefer Fenster und Türen in der Bauweise mit Verblendmauerwerk.

Liefergröße

Breite: 20 cm - Dämmstärken: 80 - 200 mm - Höhe: 60 cm



NEU!

THEPRO DÄMMDICHTSYSTEM



**Wärmedämmung
und
Abdichtung
in einem Produkt!**

Das **thepro DämmDichtSystem** ist eine Zusatzmaßnahme zur Weißen Wanne im Ortbeton.

Das System vereint die Vorteile des **wolfseal Frischbetonverbundsystems** mit den Ansprüchen an eine **effektive Wärmedämmung** aus XPS Elementen.



Die neue Generation der Abdichtungstechnologie

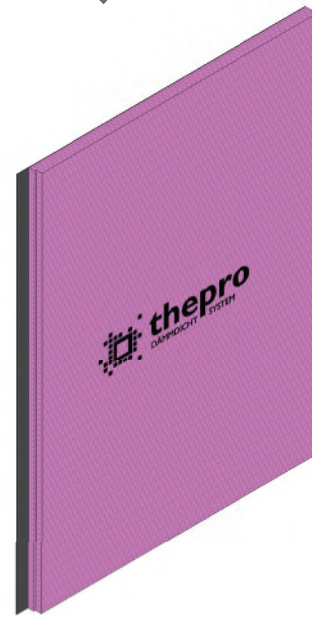
THEPRO DÄMMDICHTELEMENTE (DDE)

DAS PRODUKT

Die thepro DämmDichtElemente bestehen aus einer großformatigen XPS-Dämmplatte mit einseitig aufkaschierter **wolfseal** FBV-Dichtungsbahn, welche unter Bodenplatten und an Außenwänden eingebaut werden können. Die Elemente dienen als hinterlaufsichere Wärmedämmung sowie, in Verbindung mit Weißen Wannern, als rissüberbrückende Außenabdichtung gegen drückendes und nicht drückendes Wasser.

Für den Einbau unter der Bodenplatte werden die thepro DämmDichtElemente mit dem Format 2,40 m x 2,75 m mit der erforderlichen Druckfestigkeit produziert.

Für den Einbau an den Wänden werden die thepro DämmDichtElemente mit einer Breite von 2,40 m und einer individuellen Höhe bis zu 5 m produziert.



Erhältlich in den Dauerdruckfestigkeiten:
130 kPa / 180 kPa / 250 kPa
und in Stärken zwischen 80 mm und 200 mm

DAS EINSATZGEBIET

Zur Abdichtung von Bauwerken für den Lastfall drückendes Wasser in Verbindung einer Weißen Wanne sowie nach DIN 18533 bei Lastfall Erdfeuchte inklusive hinterlaufsicherer Perimeterdämmung.

DIE VERARBEITUNG

Das thepro DämmDichtElement wird in die Wandschalung mit eingebaut. Aussparungen und Durchdringungen werden einfach vor Ort ausgeschnitten. Durch das FBV-System wird das thepro DämmDichtElement monolithisch und hinterlaufsicher mit der Betonwand verbunden. Das thepro DDE kann bei einhäufiger Schalung gegen den Verbau oder bei zweihäufiger Schalung in die Schalung eingelegt werden.

Die Verarbeitungsrichtlinien sind zu beachten.

ÜBERZEUGENDE VORTEILE DIE BESSERE ABDICHTUNG

- Vollflächige, rissüberbrückende Außenabdichtung
- Verbund zwischen Abdichtung und Beton: Keine Hinterläufigkeit der Abdichtung im Falle einer Beschädigung
- Einfache Verarbeitung der Elemente mit Heißluft oder Flamme
- Schnelle Verarbeitung

→ Zugelassen zum Einsatz gegen drückendes Wasser in Verbindung mit einer Weißen Wanne

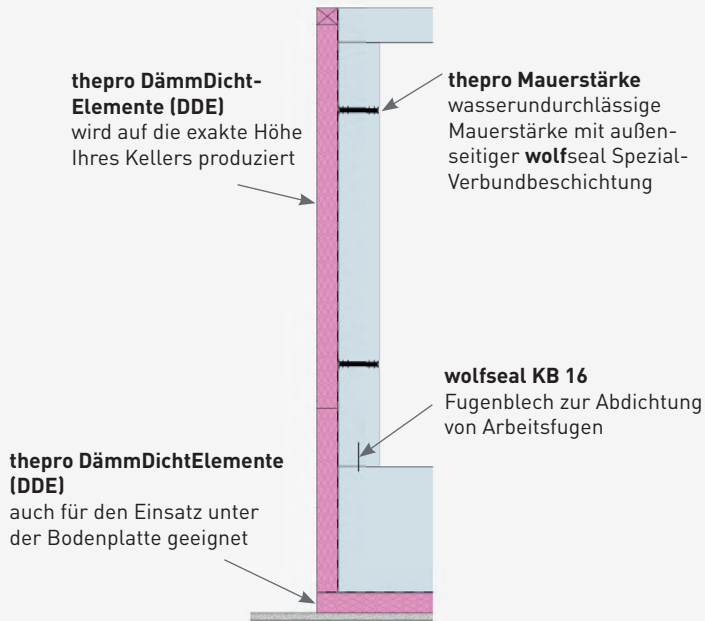
ÜBERZEUGENDE VORTEILE DIE BESSERE WÄRMEDÄMMUNG

- Keine Wärmebrücken an Pumpensumpf, Bodenplatte, Wand-/Sohlenanschluss, Fenster und Lichtschacht
- Vollflächiger und hinterlaufsicherer Verbund zwischen Abdichtung und Wärmedämmung
- Schnelle Montage durch großformatige Elemente
- In allen gängigen Dämmstoffstärken und Druckfestigkeiten lieferbar

THEPRO DÄMMDICHTELEMENTE EINSATZMÖGLICHKEITEN

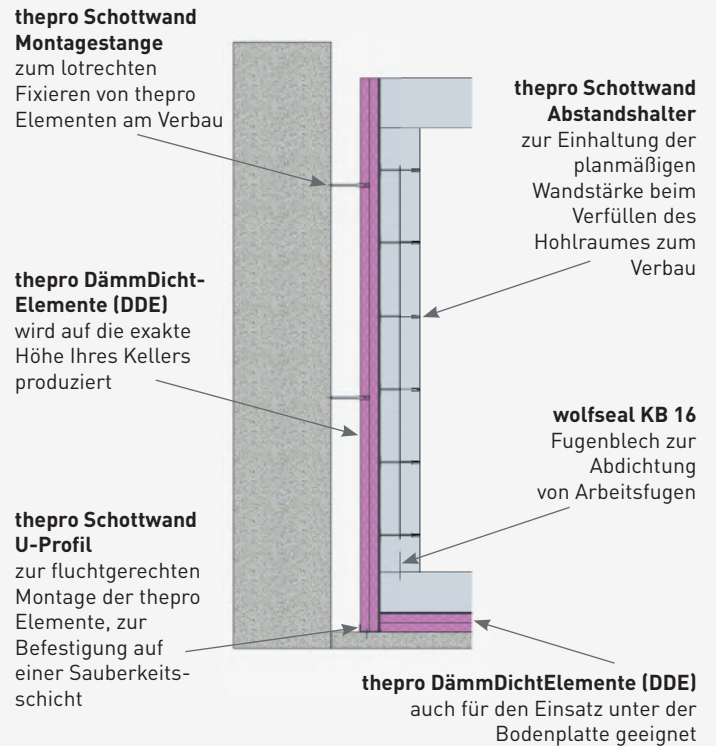
THEPRO STANDARD

Einsatz in der **zweihäufigen Schalung**

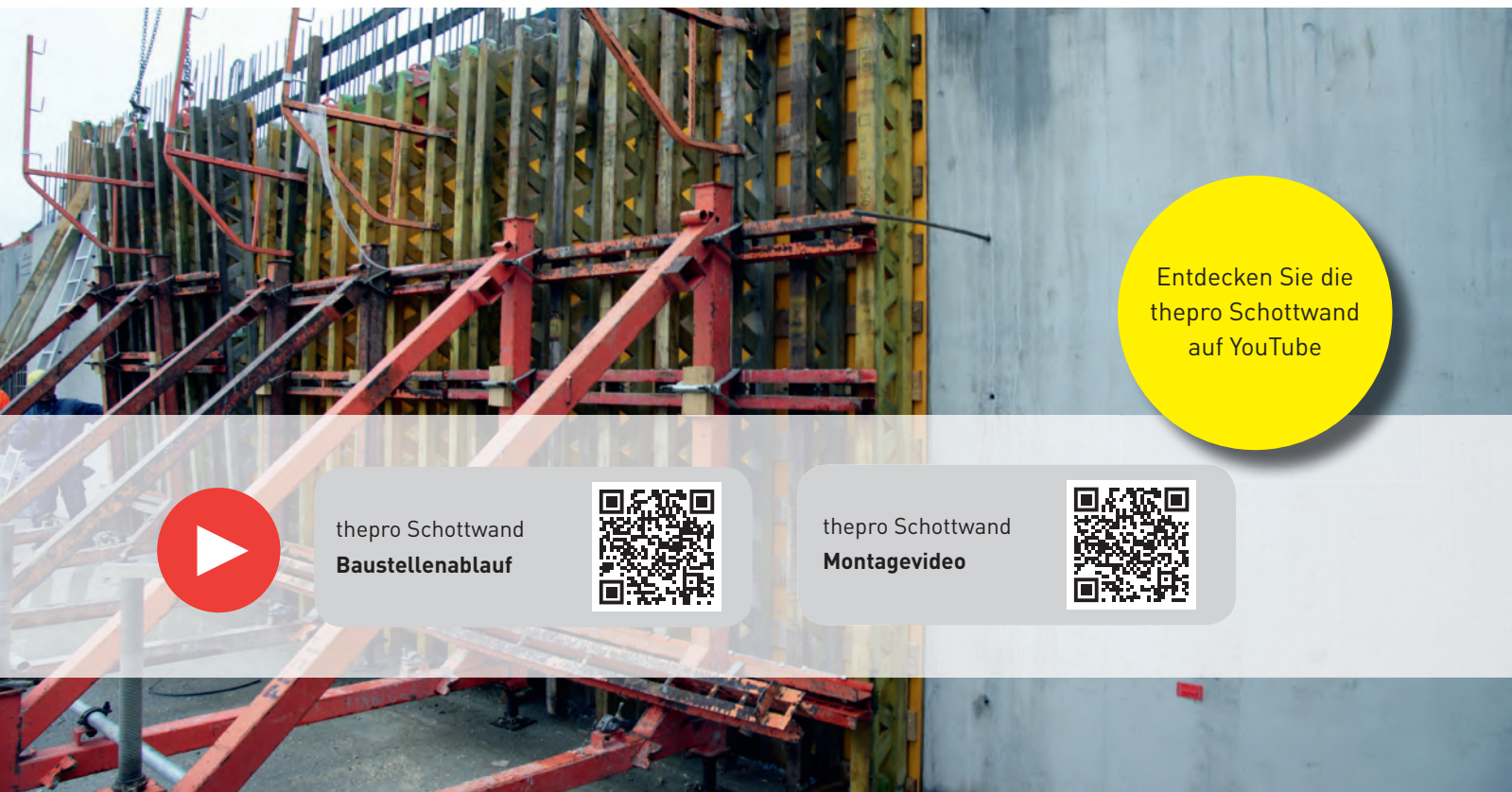


THEPRO SCHOTTWAND

Einsatz in der **einhäufigen Schalung**



**DIE THEPRO SCHOTTWAND
IHR PROBLEMLÖSER BEI LÜCKENBEBAUUNG UND WENIG BAURAUUM**



Entdecken Sie die thepro Schottwand auf YouTube



thepro Schottwand
Baustellenablauf



thepro Schottwand
Montagevideo



THEPRO MAUERSTÄRKE

DAS PRODUKT

Die thepro Mauerstärke besteht aus einem Kunststoffrohr mit einem Innendurchmesser von ca. 22 mm sowie integrierten Anker- und Wassersperren. Zusätzlich ist die thepro Mauerstärke mit der bewährten **wolfseal** Spezial-Verbundbeschichtung für den wasserdichten Verbund zwischen Spann- stelle und Beton versehen.

DAS EINSATZGEBIET

Mauerstärken als Abstandshalter zwischen Innenschalung und thepro Element.

DIE VERARBEITUNG

Die thepro Mauerstärken spreizen sich im Gegensatz zu konventionellen Kunststoff-Abstandshaltern gegen die thepro Elemente ab. Lediglich der Spannstab wird durch das thepro Wand-Element geführt.

Durch die **wolfseal** Spezial-Verbundbeschichtung verbindet sich die Mauerstärke wasserdicht mit der **wolfseal** FBV-Dichtungsbahn.

Nach dem Ausschalen der Wände werden die Mauerstärken mit zwei Dichtstopfen und einer Verschlusskappe von der Innenseite verschlossen.

Die Verarbeitungsrichtlinien sind zu beachten.



ÜBERZEUGENDE VORTEILE

- Zusätzliche Sicherheit durch **wolfseal** Spezial-Verbundbeschichtung zwischen Mauerstärke und Beton durch Verbundwirkung
- Sofort nach dem Ausschalen verschließbar
- Witterungsunabhängiger Einbau und Verschluss
- Fester Sitz der Mauerstärke
- Stabiler Abstandshalter für exakte Wandstärken

THEPRO SCHOTTWAND U-PROFIL

DAS PRODUKT

U-Profil zur fluchtgerechten Montage der thepro-Elemente als Schottwand auf der Sauberkeitsschicht.

Länge: 2 m

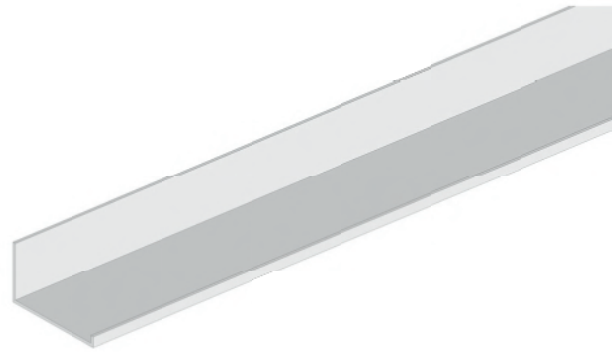
DAS EINSATZGEBIET

Das Schottwand U-Profil fixiert bei der thepro Schottwand die thepro-Elemente an der Unterkante auf der Sauberkeitsschicht. Das U-Profil ist unabhängig von der Dämmstoffstärke. Der höhere Flügel auf der Außenseite dient der Fluchtvorgabe. Der niedrige Flügel dient der Verkrallung in den thepro Elementen.

DIE VERARBEITUNG

Das U-Profil wird auf der Sauberkeitsschicht fixiert. Der höhere Flügel dient als Anschlag bei der Montage und gibt somit die Flucht der zu erstellenden Schottwand vor.

Die Verarbeitungsrichtlinien sind zu beachten.



ÜBERZEUGENDE VORTEILE

- Leichte Montage
- Bei allen Dämmstoffstärken einsetzbar
- Zur Fixierung der thepro-Schottwand-Elemente auf der Sauberkeitsschicht
- Fluchtvorgabe

THEPRO SCHOTTWAND MONTAGESTANGE

DAS PRODUKT

Variable Montagestange inkl. Dämmstoffdübel und Schraube zur Befestigung am thepro Element.

Länge: 20 - 100 cm

DAS EINSATZGEBIET

Zur Befestigung der thepro Elemente am Verbau.

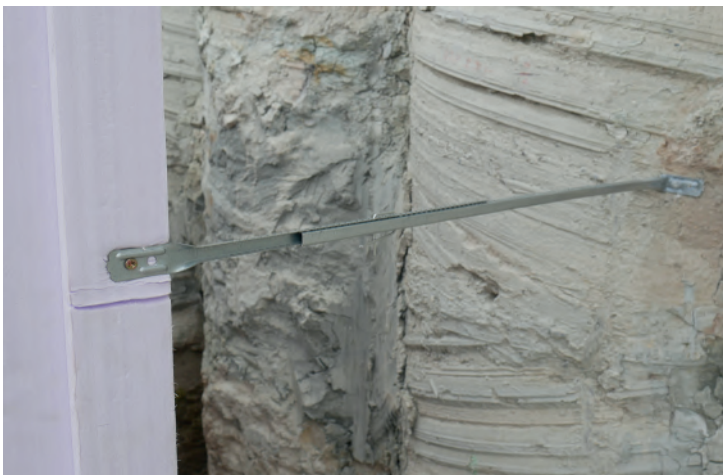
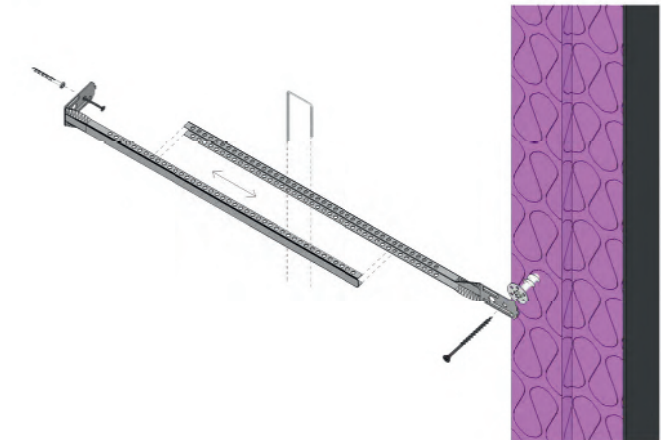
DIE VERARBEITUNG

Mit den Montagestangen werden die thepro Elemente am Verbau fixiert.

Die Montagestange wird mit Hilfe eines Dämmstoffdübels seitlich (oder oben) am thepro Element befestigt. Am Verbau wird die Montagestange mit geeignetem Befestigungsmaterial (nicht im Lieferumfang enthalten) befestigt.

Um eine lotrechte Montage zu erreichen, kann die Länge der Montagestange individuell eingestellt werden.

Die Verarbeitungsrichtlinien sind zu beachten.



ÜBERZEUGENDE VORTEILE

- Länge individuell verstellbar
- Schnelle Lagesicherung der thepro Schottwand-Elemente
- Bei allen Verbauarten einsetzbar

THEPRO SCHOTTWAND ABSTANDSHALTER

DAS PRODUKT

Der thepro Schottwand Abstandshalter zum einhäuptigen Schalen gegen die thepro Schottwand und zur Einhaltung der planmäßigen Wandstärke beim Verfüllen des Hohlraumes zum Verbau. Stahlstab mit außenseitig beschichteter Auflagefläche. Innenseitig mit Kunststoffkappe.

WD: ca. 24 - 30
Einbauraster: 45 x 45 cm
weitere Wandstärken auf Anfrage

6 Stück mit Querstab zur schnellen Montage zusammengefasst.

DAS EINSATZGEBIET

Der Abstandshalter definiert die planmäßige Wandstärke beim Einsatz der thepro Schottwand.

Er verteilt den beim Hinterfüllen der Schottwand entstehenden Erddruck auf die einhäuptige Schalung auf der Innenseite.



DIE VERARBEITUNG

Die Abstandshalter werden projektbezogen produziert. Mehrere Abstandshalter werden auf einen Querstab fixiert und können so schnell und passgenau eingebaut werden.

Das Einbauraster beträgt 45 x 45 cm. Der Einbau erfolgt zwischen äußerer und innerer Bewehrungslage. Die Abstandshalter müssen innen und außen an die Bewehrung angerödelt werden.

Die Verarbeitungsrichtlinien sind zu beachten.



ÜBERZEUGENDE VORTEILE

- Ermöglicht das Auffüllen der Hohlräume zwischen Neubau und Verbau
- Verteilt den Erddruck auf die einhäuptige Schalung
- Schnelle Montage durch Querstab

th

NEU!

60 \ 16 www.wolfseal.de

wolf thepro DDS 60 \ 16

THEPRO DDS

**SO GEHT
SOCKEL-
ABDICHTUNG**



Der Gebäudesockel bildet den untersten sichtbaren Teil einer Fassade und muss von der Bauausführung her mit der erdberührten Bauwerksabdichtung verbunden sein. Die schwierige Zugänglichkeit und der daraus resultierende zeitaufwendige und komplizierte Arbeitsaufwand, führt immer wieder zu Ausführungsproblemen.

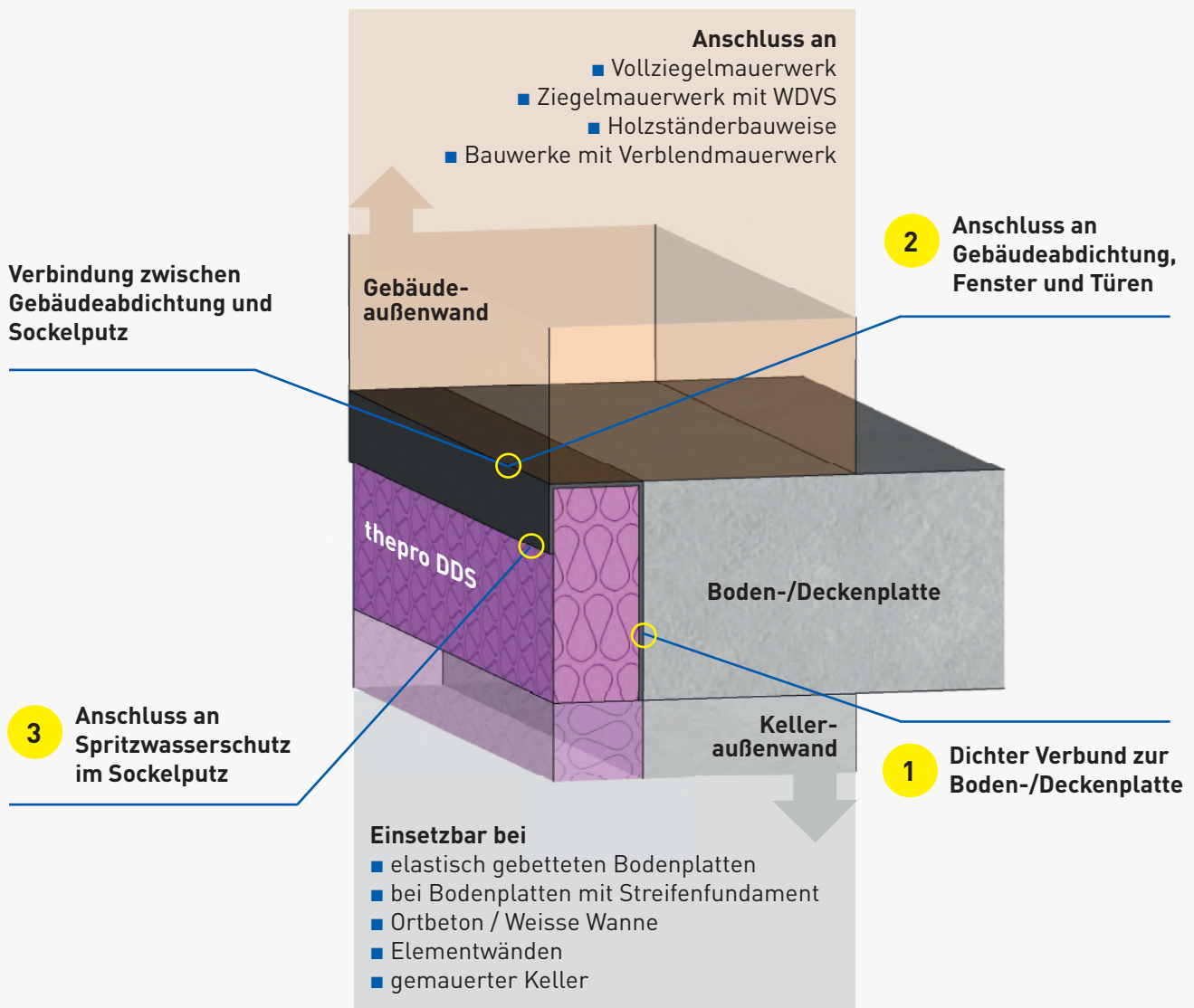
Deshalb haben wir eine Lösung entwickelt, die alle Probleme der Sockelabdichtung schnell und garantiert sicher löst.



Die perfekte Lösung zur Sockelabdichtung!

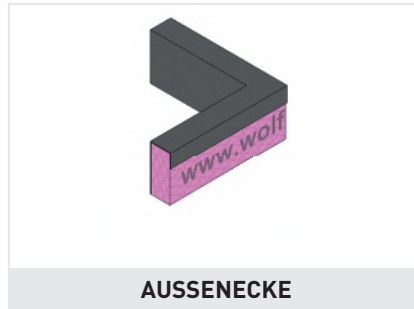
THEPRO DDS - SO GEHT SOCKELABDICHTUNG

Die überzeugende Funktionsweise



Zuverlässige Sockelabdichtung mit wasserdichtem Anschluss an alle Gewerke

THEPRO DDS

NEU!


DAS PRODUKT

Das thepro DDS ist eine Kombination aus der **wolfseal** Frischbetonverbund-Dichtungsbahn und XPS Wärmedämmung.

Es ist sowohl für nicht unterkellerte Bodenplatten als auch zur Deckenrandabschalung einsetzbar. Das thepro DDS ist in allen handelsüblichen Dämmstoffstärken erhältlich.

Die **wolfseal** Frischbetonverbund-Dichtungsbahn schafft eine wasserdichte Verbindung zwischen Wärmedämmung und Stirnseite der Boden-/Deckenplatte (1) sowie zum Spritzwasserschutz im Sockelbereich (3) und verbindet beide Flächen wasserdicht miteinander (2). Türen oder bodentiefe Fenster lassen sich einfach und wasserdicht auf der Oberseite des thepro DDS anschließen.

DAS EINSATZGEBIET

Das thepro DDS übernimmt Abdichtung und Wärmedämmung des Sockelbereichs von unterkellerten und nicht unterkellerten Bauwerken.

DIE VERARBEITUNG

Aufgrund der enormen Formstabilität der Elemente kann das thepro DDS als Schalttafel für Boden- und Deckenplatten eingesetzt werden.

- bei nicht unterkellerten Bauwerken mit elastisch gebetteter Bodenplatte kann das thepro DDS als Schalttafel eingesetzt werden
- bei unterkellerten Bauwerken wird das thepro DDS als Deckenrandschalung an der Wandkrone befestigt

Die nachfolgenden Abdichtungsmaßnahmen, wie der Anschluss an Türen oder bodentiefe Fenster oder der Spritzwasserschutz im Außenbereich des Sockels, können mit geprüften mineralischen oder bituminösen Beschichtungen bzw. mit Flüssigkunststoffen ausgeführt werden.

Die Anschlussflächen an nachfolgende Abdichtungen sind dabei stets eben und frei zugänglich.

Die Verarbeitungsrichtlinien sind zu beachten.

ÜBERZEUGENDE VORTEILE

- Einfache Verarbeitung von Abdichtung und Wärmedämmung im Sockelbereich
- Sichere und frei zugängliche Anschlussmöglichkeiten für alle nachfolgenden Abdichtungsmaßnahmen
- Dichter Verbund zu elastischen Dichtungsschlämmen und bituminösen Dickbeschichtungen
- Optimaler Anschluss an bodentiefe Fenster und Türen
- Sockelabdichtung gemäß den Anforderungen der DIN 18533-1

ZUBEHÖR

thepro DDS Stoßdichtband

DAS PRODUKT

Die Unterseite des thepro DDS Stoßdichtbandes gewährleistet einen dichten Verbund zur besandeten Oberseite der **wolfseal** FBV-Dichtungsbahn. Die besandete **wolfseal** Spezial-Verbundbeschichtung verbindet sich wasserdicht mit allen mineralischen Putzen und Spachtelmassen.

Rollenbreite: 10 cm | Rollenlänge: 15 lfdm

DIE VERARBEITUNG

Das thepro DDS Stoßdichtband wird vollflächig auf die besandete Oberfläche der thepro DDS Elemente aufgewalzt. Die Oberfläche der thepro DDS Elemente muss trocken und frei von Verunreinigungen sein. Bei Temperaturen unter 5 Grad muss die **wolfseal** FBV-Bahn des thepro DDS Elements erhitzt werden. Die Verarbeitungsrichtlinien sind zu beachten.



DAS EINSATZGEBIET

Zur wasserdichten Verbindung der Stöße zwischen den thepro DDS Elementen.

ÜBERZEUGENDE VORTEILE

- Einfache Verarbeitung
- Frischbetonverbund-Technologie bleibt auch im Stoßbereich erhalten
- Dichte Verbindung mit der besandeten Oberfläche der **wolfseal** FBV-Dichtungsbahn ohne Vorwärmung (bis + 5°C)

thepro DDS Laibungselement

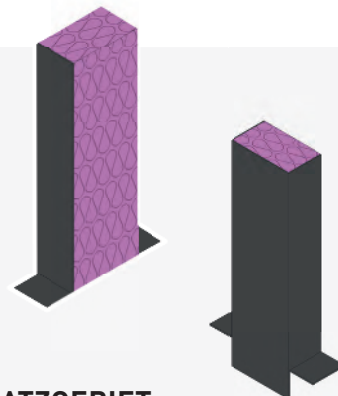
DAS PRODUKT

Durch die hohe Druckfestigkeit der thepro DDS Elemente können Fenster und Türen direkt darauf befestigt werden. Da die Abdichtung und Wärmedämmung ebenso von den thepro DDS Elementen übernommen wird, kann der Sockelbereich mittels PMBC oder MDS Spachtelmassen, bzw. durch selbstklebende Dichtungsbahnen ohne weitere Maßnahmen fachgerecht abgedichtet werden.

Breite: 20 cm | Höhe: 60 cm | Dämmstärke: 80 - 200 cm

DIE VERARBEITUNG

Die thepro DDS Laibungselemente werden nach dem Stellen des Mauerwerks auf den thepro DDS Elementen links und rechts von Durchgängen angebracht. Die Laibungselemente werden mittels Epoxidharzmörtel auf die thepro DDS Sockelelemente aufgeklebt. Die überstehende Dichtungsbahn wird vorne und seitlich mit der Dichtungsbahn der Sockelelemente dicht verschweißt. Die Verarbeitungsrichtlinien sind zu beachten.



DAS EINSATZGEBIET

Übernimmt bei Bauwerken mit Verblendmauerwerk die Abdichtung und Wärmedämmung von bodentiefen Fenstern und Türen im Sockelbereich.

ÜBERZEUGENDE VORTEILE

- Sichere Befestigung von bodentiefen Fenstern und Türen
- Sichere und frei zugängliche Anschlussmöglichkeiten für alle nachfolgenden Abdichtungsmaßnahmen
- Dichter Verbund zu elastischen Dichtungsschlämmen, bituminösen Dickbeschichtungen und selbstklebenden Dichtungsbahnen

MEHR PRODUKTE MEHR INFOS MEHR SERVICE



Download
Broschüren



Download
Montageanleitungen



Ausschreibungs-
texte



Kundenservice /
Ansprechpartner



YouTube-Kanal



Entdecken Sie
die Möglichkeiten
für Ihr
dichtes Bauwerk

SERVICE & DIENSTLEISTUNGEN

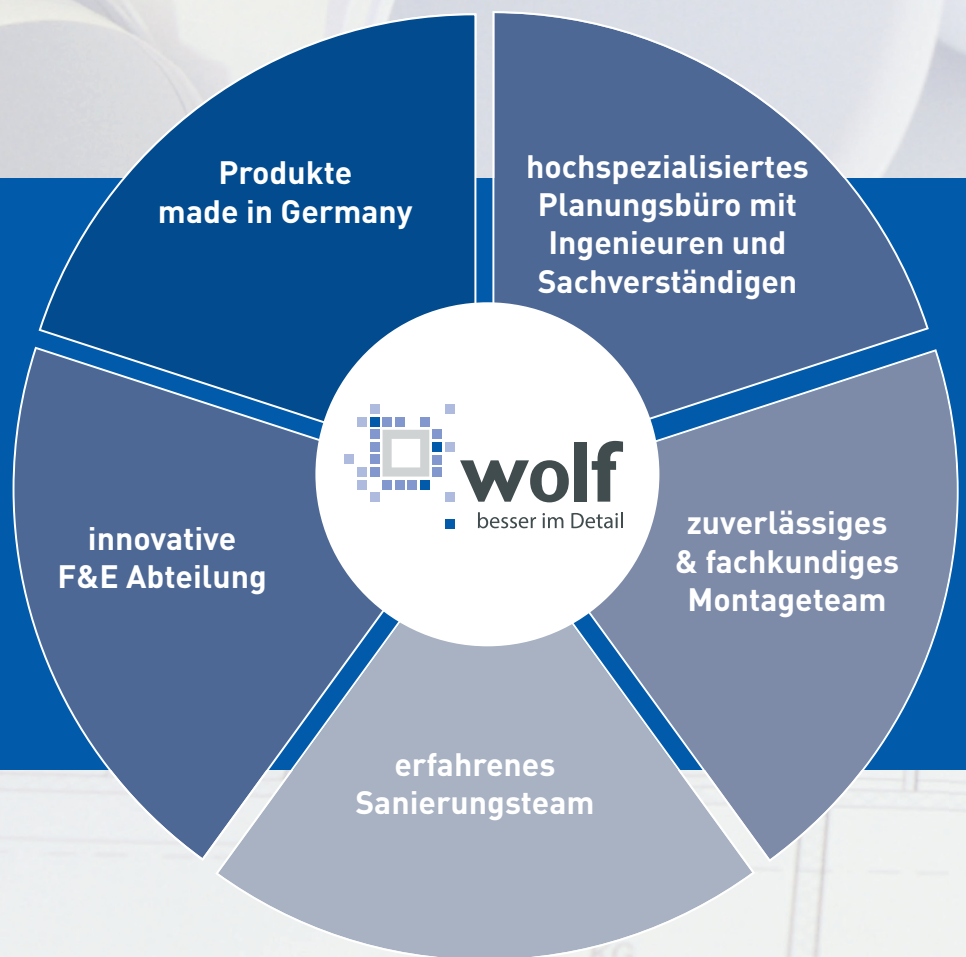
IHR STARKER PARTNER FÜR BAUABDICHTUNGEN

Als **Komplettanbieter** im Bereich **Bauabdichtungen** unterstützen wir Sie bei der **Planung und Umsetzung** Ihrer Neubauprojekte und analysieren und **sanieren** darüber hinaus zuverlässig Schäden am Bestandsbau.

Da der Erfolg einer Abdichtungsmaßnahme in hohem Maß von der Verarbeitungsqualität unserer Produkte abhängt, bieten wir zusätzlich ein **umfangreiches Programm an Service- und Dienstleistungen** an.

Unser Service- und Dienstleistungsangebot ist so vielfältig wie die Abdichtungsbranche und lässt sich flexibel nach Ihren Bedürfnissen zusammenstellen.

IHR KOMPLETT- ANBIETER



SICHERE PRODUKTE - INDIVIDUELLES SERVICEANGEBOT

ANGEBOTS-/ BERATUNGSPHASE

Nutzerbedingte Bedarfsanalyse

PLANUNGSPHASE

**WU-Planung,
FBV-Planung oder
Kombiplanung
(Planungshaftung)**

AUSFÜHRUNGSPHASE

Qualitätssicherung (QS) / Betreuung

- ✓ QS-Ausführungsüberwachung
- ✓ QS-baubegleitende Planungs- und Ausführungs-betreuung
- ✓ Beratung & Begutachtung
- ✓ Dokumentation & Protokollierung

Lieferung

- ✓ **wolf**seal Abdichtungsprodukte
- ✓ thepro DämmDichtSystem
- ✓ (Produkthaftung & Schutzbrief)

Montage

- ✓ **wolf**seal Abdichtungsprodukte
- ✓ thepro DämmDichtSystem

Ausführungsüberwachung

- ✓ Projekthaftung:
10 Jahre Gewährleistung

(planmäßige) nachträgliche Abdichtungsmaßnahmen

- ✓ Schadensanalyse
- ✓ Sanierungskonzept
- ✓ Ausführung

KOMPLETTBETREUUNG



Roland Wolf GmbH

Großes Wert 21
89155 Erbach

Tel. +49 (0) 7305.96 22 - 0
Fax. +49 (0) 7305.96 22 - 22

E-Mail: info@wolfseal.de
www.wolfseal.de

